

Produkt: ATENA LINE NEW OUTDOOR LED 30000 SH ASY E IP65 04 840 / UCHWYT OBROTOWY
Index: 19.3138.0032.04



Beschreibung

Außenbeleuchtung. Montageart: Mastmontage; Anbau an der Decke oder an Aufhängebügeln. Gehäuse aus Aluminium. Farbe - RAL 9005 (schwarz). Abmessungen: 588 x 201 x 190 mm. Abdeckung: SH (gehärtetes Glas). Der Wirkungsgrad des optischen Systems ist 73,64%. Abstrahlwinkel: asymmetrische Lichtverteilung - $I_{max}=-54^{\circ}$. Lichtquelle: LED. Farbtemperatur 4000 K. SDCM=3. CRI>80. Lebensdauer: 83000 h L90/B10. Leuchtenlichtstrom: 23208 lm. Gesamtleistungsaufnahme: 177 W. Leuchten Lichtausbeute: 131,1 lm/W. Vorschaltgerät: Ein/Aus (E). Netzspannung 220..240 V, 50..60 Hz. Leistungsfaktor $\cos\phi$: >0,95. Belastbarkeit der Schaltung: 7 (B10), 11 (B16), 7 (C10), 11 (C16). Umgebungstemperatur: $-25 \div 40^{\circ}$ C. Schutzart: IP65. Stoßfestigkeitsgrad: IK08. Schutzklasse: I. In der Standardversion wird die Armatur mit einem 1 Meter langen Kabel hergestellt. Optionale IP65-Anschlüsse sind erhältlich. Es ist möglich, eine IK10-Version mit einem PC-T-Polycarbonat-Verschluss herzustellen.

Produktmerkmale

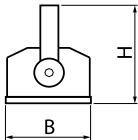
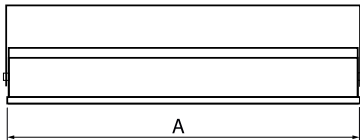
Kategorie	Aussenleuchten
Familie	ATENA LINE NEW OUTDOOR LED
Type	ATENA LINE NEW OUTDOOR LED 30000 SH ASY E IP65 04 840 / UCHWYT OBROTOWY
Index	19.3138.0032.04
EAN	5902107281335



Technische Daten

Lichtquelle	LED
LED-Lichtstrom [lm]	31516
LED-Leistung [W]	175
Leuchtenlichtstrom [lm]	23208
Gesamtleistungsaufnahme [W]	177
Leuchten Lichtausbeute [lm/W]	131,1
Farbtemperatur [K]	4000
CRI	>80
SDCM (LED-Quellen)	3
Abstrahlwinkel [°]	asymmetrische Lichtverteilung - $I_{max}=-54^{\circ}$
Schutzklasse	I
Schutzart	IP65
Netzspannung	220..240 V, 50..60 Hz
Lebensdauer [h]	83000
Lx/By	L90/B10
Umgebungstemperatur [°C]	$-25 \div 40$
Betriebsgerät	Ein/Aus (E)
Leistungsfaktor $\cos \phi$	>0,95
Belastbarkeit der Schaltung	7 (B10), 11 (B16), 7 (C10), 11 (C16)

Technische Daten



Montageart	Mastmontage; Anbau an der Decke oder an Aufhängebügeln
Leuchtenkörper	Aluminium
Leuchtenfarbe	RAL 9005 (schwarz)
Abdeckung	SH (gehärtetes Glas)
Stoßfestigkeitsgrad	IK08
Abmessungen [mm]	588 x 201 x 190

Lichtverteilung

