

Produkt: ATENA LINE NEW OUTDOOR LED 30000 SH ASY E IP65 04 850 / UCHWYT OBROTOWY
Index: 19.3138.0034.04



Beschreibung

Außenbeleuchtung. Montageart: Mastmontage; Anbau an der Decke oder an Aufhängebügeln. Gehäuse aus Aluminium. Farbe - RAL 9005 (schwarz). Abmessungen: 588 x 201 x 190 mm. Gewicht 8,05 kg. Abdeckung: SH (gehärtetes Glas). Der Wirkungsgrad des optischen Systems ist 73,64%. Abstrahlwinkel: asymmetrische Lichtverteilung - $I_{max}=-54^{\circ}$. Lichtquelle: LED. Farbtemperatur 5000 K. SDCM=3. CRI>80. Lebensdauer: 83000 h L90/B10. Leuchtenlichtstrom: 23208 lm. Gesamtleistungsaufnahme: 177 W. Leuchten Lichtausbeute: 131,1 lm/W. Vorschaltgerät: Ein/Aus (E). Netzspannung 220..240 V, 50..60 Hz. Leistungsfaktor $\cos\phi$: >0,95. Belastbarkeit der Schaltung: 7 (B10), 11 (B16), 7 (C10), 11 (C16). Umgebungstemperatur: $-25 \div 40^{\circ}$ C. Schutzart: IP65. Stoßfestigkeitsgrad: IK08. Schutzklasse: I. In der Standardversion wird die Armatur mit einem 1 Meter langen Kabel hergestellt. Optionale IP65-Anschlüsse sind erhältlich. Es ist möglich, eine IK10-Version mit einem PC-T-Polycarbonat-Verschluss herzustellen.

Produktmerkmale

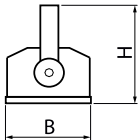
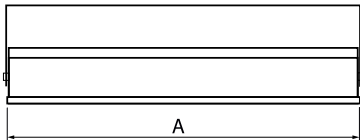
| | |
|-----------|-------------------------------------------------------------------------|
| Kategorie | Aussenleuchten |
| Familie | ATENA LINE NEW OUTDOOR LED |
| Type | ATENA LINE NEW OUTDOOR LED 30000 SH ASY E IP65 04 850 / UCHWYT OBROTOWY |
| Index | 19.3138.0034.04 |
| EAN | 5902107281359 |



Technische Daten

| | |
|-------------------------------|-------------------------------------------------------|
| Lichtquelle | LED |
| LED-Lichtstrom [lm] | 31516 |
| LED-Leistung [W] | 175 |
| Leuchtenlichtstrom [lm] | 23208 |
| Gesamtleistungsaufnahme [W] | 177 |
| Leuchten Lichtausbeute [lm/W] | 131,1 |
| Farbtemperatur [K] | 5000 |
| CRI | >80 |
| SDCM (LED-Quellen) | 3 |
| Abstrahlwinkel [°] | asymmetrische Lichtverteilung - $I_{max}=-54^{\circ}$ |
| Schutzklasse | I |
| Schutzart | IP65 |
| Netzspannung | 220..240 V, 50..60 Hz |
| Lebensdauer [h] | 83000 |
| Lx/By | L90/B10 |
| Umgebungstemperatur [°C] | $-25 \div 40$ |
| Betriebsgerät | Ein/Aus (E) |
| Leistungsfaktor $\cos \phi$ | >0,95 |
| Belastbarkeit der Schaltung | 7 (B10), 11 (B16), 7 (C10), 11 (C16) |

Technische Daten



| | |
|---------------------|--------------------------------------------------------|
| Montageart | Mastmontage; Anbau an der Decke oder an Aufhängebügeln |
| Leuchtenkörper | Aluminium |
| Leuchtenfarbe | RAL 9005 (schwarz) |
| Abdeckung | SH (gehärtetes Glas) |
| Stoßfestigkeitsgrad | IK08 |
| Gewicht [kg] | 8,05 |
| Abmessungen [mm] | 588 x 201 x 190 |

Lichtverteilung

