

Produkt: ATENA LINE NEW OUTDOOR LED 24000 SH ASY E IP65 04 840 / UCHWYT OBROTOWY

Index: 19.3138.0028.04



Beschreibung

Außenbeleuchtung. Montageart: Mastmontage; Anbau an der Decke oder an Aufhängebügeln. Gehäuse aus Aluminium. Farbe - RAL 9005 (schwarz). Abmessungen: 465 x 201 x 190 mm. Gewicht 6,02 kg. Abdeckung: SH (gehärtetes Glas). Der Wirkungsgrad des optischen Systems ist 73,64%. Abstrahlwinkel: asymmetrische Lichtverteilung - $I_{max}=-54^\circ$. Lichtquelle: LED. Farbtemperatur 4000 K. SDCM=3. CRI>80. Lebensdauer: 83000 h L90/B10. Leuchtenlichtstrom: 18297 lm. Gesamtleistungsaufnahme: 138 W. Leuchten Lichtausbeute: 132,6 lm/W. Vorschaltgerät: Ein/Aus (E). Netzspannung 220..240 V, 50..60 Hz. Leistungsfaktor $\cos\phi$: >0,95. Belastbarkeit der Schaltung: 14 (B10), 22 (B16), 14 (C10), 22 (C16). Umgebungstemperatur: $-25 \div 40^\circ$ C. Schutzart: IP65. Stoßfestigkeitsgrad: IK08. Schutzklasse: I. In der Standardversion wird die Armatur mit einem 1 Meter langen Kabel hergestellt. Optionale IP65-Anschlüsse sind erhältlich. Es ist möglich, eine IK10-Version mit einem PC-T-Polycarbonat-Verschluss herzustellen.

Produktmerkmale

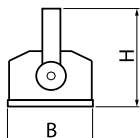
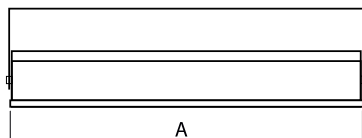
Kategorie	Aussenleuchten
Familie	ATENA LINE NEW OUTDOOR LED
Type	ATENA LINE NEW OUTDOOR LED 24000 SH ASY E IP65 04 840 / UCHWYT OBROTOWY
Index	19.3138.0028.04



Technische Daten

Lichtquelle	LED
LED-Lichtstrom [lm]	24847
LED-Leistung [W]	135
Leuchtenlichtstrom [lm]	18297
Gesamtleistungsaufnahme [W]	138
Leuchten Lichtausbeute [lm/W]	132,6
Farbtemperatur [K]	4000
CRI	>80
SDCM (LED-Quellen)	3
Abstrahlwinkel [°]	asymmetrische Lichtverteilung - $I_{max}=-54^\circ$
Schutzklasse	I
Schutzart	IP65
Netzspannung	220..240 V, 50..60 Hz
Lebensdauer [h]	83000
Lx/By	L90/B10
Umgebungstemperatur [°C]	-25 ÷ 40
Betriebsgerät	Ein/Aus (E)
Leistungsfaktor $\cos\phi$	>0,95
Belastbarkeit der Schaltung	14 (B10), 22 (B16), 14 (C10), 22 (C16)

Technische Daten



Montageart	Mastmontage; Anbau an der Decke oder an Aufhängebügeln
Leuchtenkörper	Aluminium
Leuchtenfarbe	RAL 9005 (schwarz)
Abdeckung	SH (gehärtetes Glas)
Stoßfestigkeitsgrad	IK08
Gewicht [kg]	6,02
Abmessungen [mm]	465 x 201 x 190

Lichtverteilung

