

Produkt: ATENA LINE NEW OUTDOOR LED 12000 SH WIDE ODB E IP65 04 840 / UCHWYT OBROTOWY**Indeks:** 19.3138.0006.04

Opis

Oprawa zewnętrzna przeznaczona do montażu na słupach i wysięgnikach jak również do montażu nastropowego lub zwieszanego. Aplikacja zewnętrzna jest możliwa dzięki temu, że produkt wyposażony jest w zawór wyrównawczy ciśnienia, a obudowa posiada specjalne malowanie przystosowane do warunków zewnętrznych. Korpus prostokątny wykonany ze specjalnie zaprojektowanego profilu aluminiowego. Dostępny tylko jeden kolor RAL 9005 (czarny). Na życzenie Klienta istnieje możliwość wyprodukowania oprawy dłuższej niż przewidują to standardowe wymiary, a co za tym idzie o większym strumieniu świetlnym. Źródła światła chronione przesłoną ze szkła hartowanego, a cała konstrukcja charakteryzuje się wysokim stopniem ochrony przed wnikaniem pyłu i wody – IP65.

Informacje o produkcie

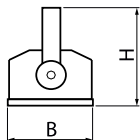
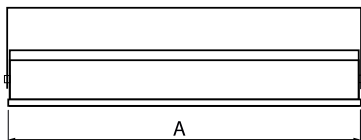
Kategoria	Oprawy zewnętrzne
Rodzina	ATENA LINE NEW OUTDOOR LED
Nazwa	ATENA LINE NEW OUTDOOR LED 12000 SH WIDE ODB E IP65 04 840 / UCHWYT OBROTOWY
Indeks	19.3138.0006.04
EAN	5902107243906



Dane świetlne i elektryczne

Typ źródła	LED
Strumień LED [lm]	11832
Moc LED [W]	74
Strumień oprawy [lm]	9385
Moc oprawy [W]	83
Skuteczność świetlna oprawy [lm/W]	113,1
Temperatura barwowa [K]	4000
CRI	>80
SDCM (źródła LED)	3
Kąt rozsyłu światła [°]	(C0-C180) / (C90-C270) - 103,2° / 104,4°
Klasa ochrony	I
Stopień szczelności	IP65
Zasilanie	220..240 V, 50..60 Hz
Żywotność LED [h]	83000
Lx/By	L90/B10
Temperatura otoczenia [°C]	-25 ÷ 40
Zasilacz elektroniczny	standard (E)
Współczynnik mocy cos φ	>0,95
Obciążalność obwodów	14 (B10), 22 (B16), 14 (C10), 22 (C16)

Dane mechaniczne



Montaż	na słupach / wysięgnikach; nastropowy i na zwieszakach
Materiał	aluminium
Kolor	RAL 9005 (czarny)
Przesłona	SH (szyba hartowana transparentna)
Odporność mechaniczna	IK08
Waga [kg]	5,7
Wymiary [mm]	430 x 201 x 190

Fotometria

