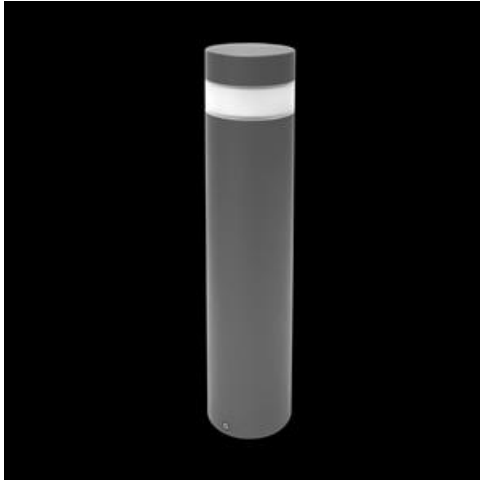


Produkt: TOSCA SLIM LED 900 2000 OPAL E 22 840**Indeks:** 19.3179.0002.22

Opis

Oprawa zewnętrzna do montażu na utwardzonym podłożu, wyposażona w wysokowydajne, energooszczędne źródła LED najnowszej generacji. Obudowa odporna na korozję, wykonana z aluminium. Produkt przeznaczony do efektywnego oświetlenia ścieżek spacerowych, parków, terenów rekreacyjnych, obszarów mieszkalnych. Stopień ochrony przed wnikaniem ciał stałych, pyłu i wilgoci: IP65.

Informacje o produkcie

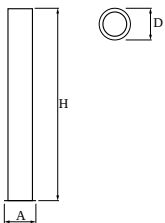
Kategoria	Oprawy zewnętrzne
Rodzina	TOSCA SLIM LED
Nazwa	TOSCA SLIM LED 900 2000 OPAL E 22 840
Indeks	19.3179.0002.22



Dane świetlne i elektryczne

Typ źródła	LED
Strumień LED [lm]	2140
Moc LED [W]	15
Strumień oprawy [lm]	1351
Moc oprawy [W]	17
Skuteczność świetlna oprawy [lm/W]	79,5
Temperatura barwowa [K]	4000
CRI	>80
SDCM (źródła LED)	3
Kąt rozsyłu światła [°]	(C0-C180) / (C90-C270) - 96,4° / 94,6°
Klasa ochrony	I
Stopień szczelności	IP65
Zasilanie	220..240 V, 50..60 Hz
Żywotność LED [h]	50000
Lx/By	L90/B50
Temperatura otoczenia [°C]	-20 ÷ 30
Zasilacz elektroniczny	standard (E)
Współczynnik mocy cos φ	>0,95
Obciążalność obwodów	20 (B10), 30 (B16), 33 (C10), 53 (C16)

Dane mechaniczne



Montaż	stojący
Materiał	aluminium
Kolor	RAL 9007 (ciemny szary, metaliczna, drobna struktura)
Przesłona	opalizowane PMMA
Odporność mechaniczna	IK08
Waga [kg]	5,3
Wymiary [mm]	Ø120 x 900

Fotometria

