

**Produkt:** TOSCA LED 300 2000 E 22 840**Indeks:** 19.3178.0002.22

## Opis

Oprawa zewnętrzna do montażu na utwardzonym podłożu (beton, kostka brukowa lub fundament) wyposażona w wysokowydajne, energooszczędne źródła LED najnowszej generacji. Obudowa odporna na korozję, wykonana z aluminium. Produkt przeznaczony do efektywnego oświetlenia ścieżek spacerowych, parków, terenów rekreacyjnych, obszarów mieszkalnych. Stopień ochrony przed wnikaniem ciał stałych, pyłu i wilgoci: IP65.

## Informacje o produkcie

|           |                             |
|-----------|-----------------------------|
| Kategoria | Oprawy zewnętrzne           |
| Rodzina   | TOSCA LED                   |
| Nazwa     | TOSCA LED 300 2000 E 22 840 |
| Indeks    | 19.3178.0002.22             |

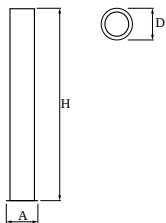


## Dane świetlne i elektryczne

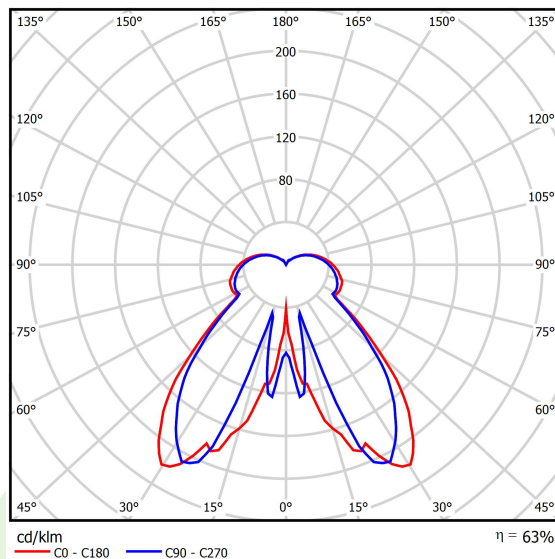
|                                    |                                        |
|------------------------------------|----------------------------------------|
| Typ źródła                         | LED                                    |
| Strumień LED [lm]                  | 2121                                   |
| Moc LED [W]                        | 13                                     |
| Strumień oprawy [lm]               | 1339                                   |
| Moc oprawy [W]                     | 15                                     |
| Skuteczność świetlna oprawy [lm/W] | 89,3                                   |
| Temperatura barwowa [K]            | 4000                                   |
| CRI                                | >80                                    |
| SDCM (źródła LED)                  | 3                                      |
| Kąt rozsyłu światła [°]            | (C0-C180) / (C90-C270) - 96,4° / 94,6° |
| Klasa ochrony                      | I                                      |
| Stopień szczelności                | IP65                                   |
| Zasilanie                          | 220..240 V, 50..60 Hz                  |
| Żywotność LED [h]                  | 60000                                  |
| Lx/By                              | L80/B10                                |
| Temperatura otoczenia [°C]         | -20 ÷ 30                               |
| Zasilacz elektroniczny             | standard (E)                           |
| Współczynnik mocy cos φ            | >0,95                                  |
| Obciążalność obwodów               | 29 (B10), 47 (B16), 49 (C10), 79 (C16) |

## Dane mechaniczne

|                       |                                                       |
|-----------------------|-------------------------------------------------------|
| Montaż                | stojący                                               |
| Materiał              | aluminium                                             |
| Kolor                 | RAL 9007 (ciemny szary, metaliczna, drobna struktura) |
| Przesłona             | poliwęglan transparentny                              |
| Odporność mechaniczna | IK08                                                  |
| Waga [kg]             | 4,4                                                   |
| Wymiary [mm]          | Ø210 x 300                                            |



## Fotometria



## Akcesoria

Indeks 20ROFUB0.311000

Nazwa [C] FUNDAMENT B-0

Zdjęcie

