

**Produkt:** TOSCA LED 900 2000 E 22 840**Indeks:** 19.3178.0006.22

## Opis

Oprawa zewnętrzna do montażu na utwardzonym podłożu (beton, kostka brukowa lub fundament) wyposażona w wysokowydajne, energooszczędne źródła LED najnowszej generacji. Obudowa odporna na korozję, wykonana z aluminium. Produkt przeznaczony do efektywnego oświetlenia ścieżek spacerowych, parków, terenów rekreacyjnych, obszarów mieszkalnych. Stopień ochrony przed wnikaniem ciał stałych, pyłu i wilgoci: IP65.

## Informacje o produkcie

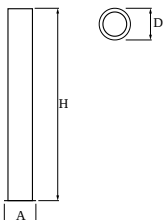
Kategoria	Oprawy zewnętrzne
Rodzina	TOSCA LED
Nazwa	TOSCA LED 900 2000 E 22 840
Indeks	19.3178.0006.22



## Dane świetlne i elektryczne

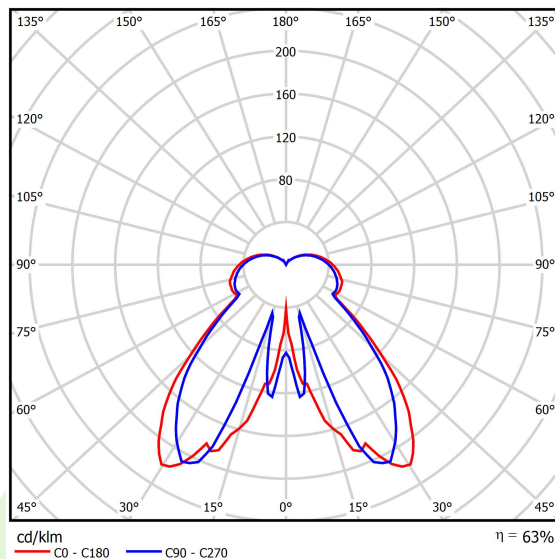
Typ źródła	LED
Strumień LED [lm]	2121
Moc LED [W]	13
Strumień oprawy [lm]	1339
Moc oprawy [W]	15
Skuteczność świetlna oprawy [lm/W]	89,3
Temperatura barwowa [K]	4000
CRI	>80
SDCM (źródła LED)	3
Kąt rozsyłu światła [°]	(C0-C180) / (C90-C270) - 96,4° / 94,6°
Klasa ochrony	I
Stopień szczelności	IP65
Zasilanie	220..240 V, 50..60 Hz
Żywotność LED [h]	60000
Lx/By	L80/B10
Temperatura otoczenia [°C]	-20 ÷ 30
Zasilacz elektroniczny	standard (E)
Współczynnik mocy cos φ	>0,95
Obciążalność obwodów	29 (B10), 47 (B16), 49 (C10), 79 (C16)

## Dane mechaniczne



Montaż	stojący
Materiał	aluminium
Kolor	RAL 9007 (ciemny szary, metaliczna, drobna struktura)
Przesłona	poliwęglan transparentny
Odporność mechaniczna	IK08
Waga [kg]	10,5
Wymiary [mm]	Ø210 x 900

## Fotometria



## Akcesoria

Indeks 20ROFUB0.311000

Nazwa [C] FUNDAMENT B-0

Zdjęcie

