

**Produkt:** TOSCA LED 900 2000 E 22 840**Index:** 19.3178.0006.22

## Beschreibung

Außenbeleuchtung. Montageart: Pollerleuchte. Gehäuse aus Aluminium. Farbe - RAL 9007 (dunkelgrau, metallisch, feine Struktur). Abmessungen: Ø210 x 900 mm. Gewicht 10,5 kg. Abdeckung: transparentes Polycarbonat. Der Wirkungsgrad des optischen Systems ist 63,11%. Abstrahlwinkel: (C0-C180) / (C90-C270) - 96,4° / 94,6°. Lichtquelle: LED. Farbtemperatur 4000 K. SDCM=3. CRI>80. Lebensdauer: 60000 h L80/B10. Leuchtenlichtstrom: 1339 lm. Gesamtleistungsaufnahme: 15 W. Leuchten Lichtausbeute: 89,3 lm/W. Vorschaltgerät: Ein/Aus (E). Netzspannung 220..240 V, 50..60 Hz. Leistungsfaktor cosφ: >0,95. Belastbarkeit der Schaltung: 29 (B10), 47 (B16), 49 (C10), 79 (C16). Umgebungstemperatur: -20 ÷ 30° C. Schutzart: IP65. Stoßfestigkeitsgrad: IK08. Schutzklasse: I.

## Produktmerkmale

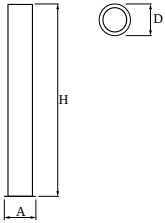
Kategorie	<b>Aussenleuchten</b>
Familie	<b>TOSCA LED</b>
Type	<b>TOSCA LED 900 2000 E 22 840</b>
Index	<b>19.3178.0006.22</b>
EAN	<b>5902107009809</b>



## Technische Daten

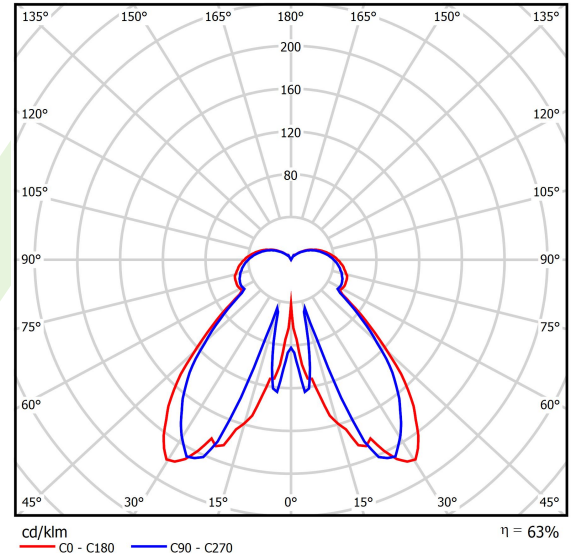
Lichtquelle	<b>LED</b>
LED-Lichtstrom [lm]	<b>2121</b>
LED-Leistung [W]	<b>13</b>
Leuchtenlichtstrom [lm]	<b>1339</b>
Gesamtleistungsaufnahme [W]	<b>15</b>
Leuchten Lichtausbeute [lm/W]	<b>89,3</b>
Farbtemperatur [K]	<b>4000</b>
CRI	<b>&gt;80</b>
SDCM (LED-Quellen)	<b>3</b>
Abstrahlwinkel [°]	<b>(C0-C180) / (C90-C270) - 96,4° / 94,6°</b>
Schutzklasse	<b>I</b>
Schutzart	<b>IP65</b>
Netzspannung	<b>220..240 V, 50..60 Hz</b>
Lebensdauer [h]	<b>60000</b>
Lx/By	<b>L80/B10</b>
Umgebungstemperatur [°C]	<b>-20 ÷ 30</b>
Betriebsgerät	<b>Ein/Aus (E)</b>
Leistungsfaktor cos φ	<b>&gt;0,95</b>
Belastbarkeit der Schaltung	<b>29 (B10), 47 (B16), 49 (C10), 79 (C16)</b>

## Technische Daten



Montageart	Pollerleuchte
Leuchtenkörper	Aluminium
Leuchtenfarbe	RAL 9007 (dunkelgrau, metallisch, feine Struktur)
Abdeckung	transparentes Polycarbonat
Stoßfestigkeitsgrad	IK08
Gewicht [kg]	10,5
Abmessungen [mm]	Ø210 x 900

## Lichtverteilung



## Zubehör

Index 20ROFUB0.311000

Type FUNDAMENT B-0

