

Produkt: TOSCA LED 900 2000 E 22 830**Indeks:** 19.3178.0005.22

Opis

Oprawa zewnętrzna do montażu na utwardzonym podłożu (beton, kostka brukowa lub fundament) wyposażona w wysokowydajne, energooszczędne źródła LED najnowszej generacji. Obudowa odporna na korozję, wykonana z aluminium. Produkt przeznaczony do efektywnego oświetlenia ścieżek spacerowych, parków, terenów rekreacyjnych, obszarów mieszkalnych. Stopień ochrony przed wnikaniem ciał stałych, pyłu i wilgoci: IP65.

Informacje o produkcie

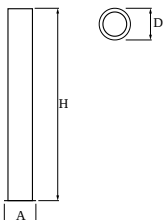
Kategoria	Oprawy zewnętrzne
Rodzina	TOSCA LED
Nazwa	TOSCA LED 900 2000 E 22 830
Indeks	19.3178.0005.22



Dane świetlne i elektryczne

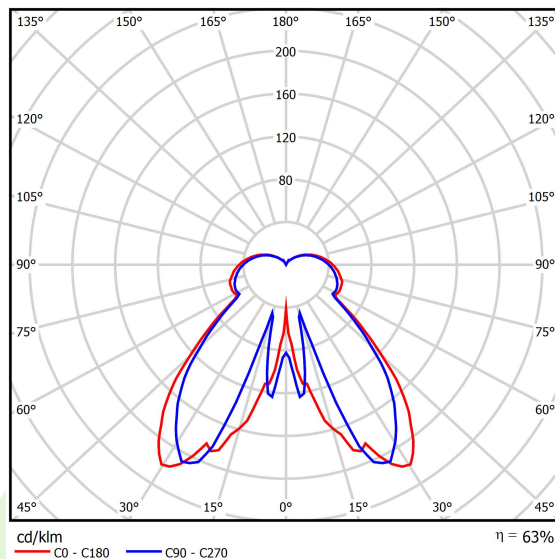
Typ źródła	LED
Strumień LED [lm]	1994
Moc LED [W]	13
Strumień oprawy [lm]	1258
Moc oprawy [W]	15
Skuteczność świetlna oprawy [lm/W]	83,9
Temperatura barwowa [K]	3000
CRI	>80
SDCM (źródła LED)	3
Kąt rozsyłu światła [°]	(C0-C180) / (C90-C270) - 96,4° / 94,6°
Klasa ochrony	I
Stopień szczelności	IP65
Zasilanie	220..240 V, 50..60 Hz
Żywotność LED [h]	60000
Lx/By	L80/B10
Temperatura otoczenia [°C]	-20 ÷ 30
Zasilacz elektroniczny	standard (E)
Współczynnik mocy cos φ	>0,95
Obciążalność obwodów	29 (B10), 47 (B16), 49 (C10), 79 (C16)

Dane mechaniczne



Montaż	stojący
Materiał	aluminium
Kolor	RAL 9007 (ciemny szary, metaliczna, drobna struktura)
Przesłona	poliwęglan transparentny
Odporność mechaniczna	IK08
Waga [kg]	10,5
Wymiary [mm]	Ø210 x 900

Fotometria



Akcesoria

Indeks 20ROFUB0.311000

Nazwa FUNDAMENT B-0

Zdjęcie



Tolerancja strumienia świetlnego +/- 10%. Tolerancja mocy +/- 10%.
Dane techniczne mogą ulec zmianie. Zdjęcia opraw mogą odbiegać od rzeczywistości.
Data ostatniej aktualizacji: 12-01-2022