

Produkt: TOSCA LED 600 2000 E 22 840**Index:** 19.3178.0004.22

Beschreibung

Außenbeleuchtung. Montageart: Pollerleuchte. Gehäuse aus Aluminium. Farbe - RAL 9007 (dunkelgrau, metallisch, feine Struktur). Abmessungen: Ø210 x 600 mm. Gewicht 6,6 kg. Abdeckung: transparentes Polycarbonat. Der Wirkungsgrad des optischen Systems ist 63,11%. Abstrahlwinkel: (C0-C180) / (C90-C270) - 96,4° / 94,6°. Lichtquelle: LED. Farbtemperatur 4000 K. SDCM=3. CRI>80. Lebensdauer: 60000 h L80/B10. Leuchtenlichtstrom: 1339 lm. Gesamtleistungsaufnahme: 15 W. Leuchten Lichtausbeute: 89,3 lm/W. Vorschaltgerät: Ein/Aus (E). Netzspannung 220..240 V, 50..60 Hz. Leistungsfaktor cosφ: >0,95. Belastbarkeit der Schaltung: 29 (B10), 47 (B16), 49 (C10), 79 (C16). Umgebungstemperatur: -20 ÷ 30° C. Schutzart: IP65. Stoßfestigkeitsgrad: IK08. Schutzklasse: I.

Produktmerkmale

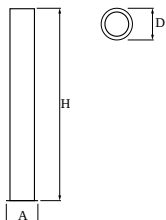
Kategorie	Aussenleuchten
Familie	TOSCA LED
Type	TOSCA LED 600 2000 E 22 840
Index	19.3178.0004.22



Technische Daten

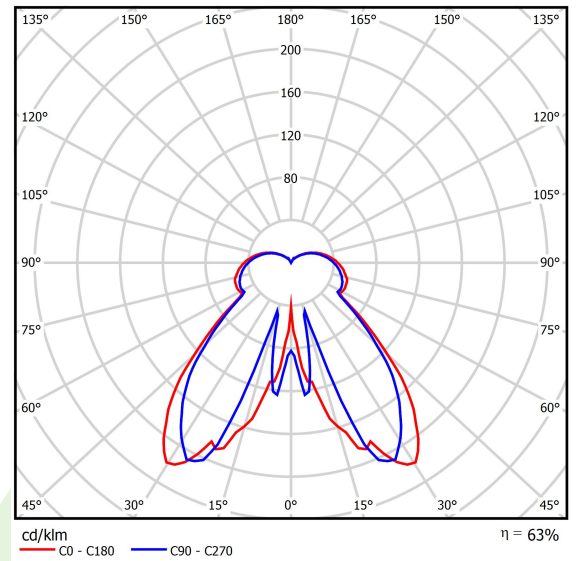
Lichtquelle	LED
LED-Lichtstrom [lm]	2121
LED-Leistung [W]	13
Leuchtenlichtstrom [lm]	1339
Gesamtleistungsaufnahme [W]	15
Leuchten Lichtausbeute [lm/W]	89,3
Farbtemperatur [K]	4000
CRI	>80
SDCM (LED-Quellen)	3
Abstrahlwinkel [°]	(C0-C180) / (C90-C270) - 96,4° / 94,6°
Schutzklasse	I
Schutzart	IP65
Netzspannung	220..240 V, 50..60 Hz
Lebensdauer [h]	60000
Lx/By	L80/B10
Umgebungstemperatur [°C]	-20 ÷ 30
Betriebsgerät	Ein/Aus (E)
Leistungsfaktor cos φ	>0,95
Belastbarkeit der Schaltung	29 (B10), 47 (B16), 49 (C10), 79 (C16)

Technische Daten



Montageart	Pollerleuchte
Leuchtenkörper	Aluminium
Leuchtenfarbe	RAL 9007 (dunkelgrau, metallisch, feine Struktur)
Abdeckung	transparentes Polycarbonat
Stoßfestigkeitsgrad	IK08
Gewicht [kg]	6,6
Abmessungen [mm]	Ø210 x 600

Lichtverteilung



Zubehör

Index 20ROFUB0.311000

Type FUNDAMENT B-0

