

Produkt: STREETPARK MINI LED PREMIUM HO 5500 STREET-S E IP66 21 740

Index: 19.3176.0012.21



Beschreibung

Außenbeleuchtung. Montageart: Mastmontage. Gehäuse aus Aluminium. Farbe - RAL 9006 (grau). Abmessungen: 507 x 209 x 144 mm. Gewicht 3,1 kg. Abdeckung: gehärtetes Glas. Der Wirkungsgrad des optischen Systems ist 84,72%. Abstrahlwinkel: Straßenbeleuchtung. Lichtquelle: LED. Farbtemperatur 4000 K. CRI>70. Lebensdauer: 100000 h L80/B10. Leuchtenlichtstrom: 4876 lm. Gesamtleistungsaufnahme: 42 W. Leuchten Lichtausbeute: 116,1 lm/W. Vorschaltgerät: Ein/Aus (E). Netzspannung 220..240 V, 50..60 Hz. Leistungsfaktor cosφ: >0,95. Belastbarkeit der Schaltung: 15 (B10), 25 (B16), 25 (C10), 40 (C16). Umgebungstemperatur: -40 ÷ 40° C. Schutzart: IP66. Stoßfestigkeitsgrad: IK09. Schutzklasse: I.

Produktmerkmale

Kategorie	Aussenleuchten
Familie	STREETPARK MINI LED PREMIUM
Type	STREETPARK MINI LED PREMIUM HO 5500 STREET-S E IP66 21 740
Index	19.3176.0012.21
EAN	5902107272821



Technische Daten

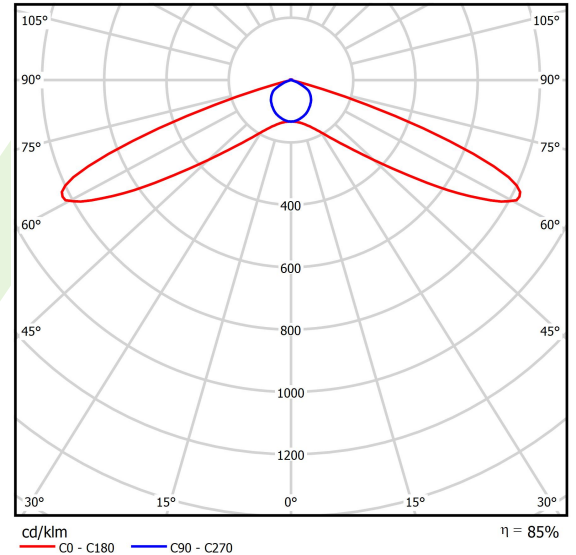
Lichtquelle	LED
LED-Lichtstrom [lm]	5755
LED-Leistung [W]	37
Leuchtenlichtstrom [lm]	4876
Gesamtleistungsaufnahme [W]	42
Leuchten Lichtausbeute [lm/W]	116,1
Farbtemperatur [K]	4000
CRI	>70
Abstrahlwinkel [°]	Straßenbeleuchtung
Schutzklasse	I
Schutzart	IP66
Netzspannung	220..240 V, 50..60 Hz
Lebensdauer [h]	100000
Lx/By	L80/B10
Umgebungstemperatur [°C]	-40 ÷ 40
Betriebsgerät	Ein/Aus (E)
Leistungsfaktor cos φ	>0,95
Belastbarkeit der Schaltung	15 (B10), 25 (B16), 25 (C10), 40 (C16)

Technische Daten



Montageart	Mastmontage
Leuchtenkörper	Aluminium
Leuchtenfarbe	RAL 9006 (grau)
Abdeckung	gehärtetes Glas
Stoßfestigkeitsgrad	IK09
Gewicht [kg]	3,1
Abmessungen [mm]	507 x 209 x 144

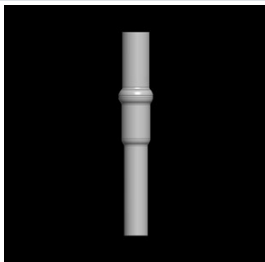
Lichtverteilung



Zubehör

Index 50EL60/48X100

Type Mastreduzierung 60/48x100 für Leuchte HDO369



Index 19.3100.0001.21

Type Pole Mounting Bracket for STREETPARK Fi 50



Index 19.3100.0002.21

Type Pole Mounting Bracket for STREETPARK Fi 60

