

Produkt: STREETPARK MINI LED PREMIUM HO 3500 STREET-ZEBRA-CROSSING-P E IP66 21 740

Index: 19.3176.0007.21



Beschreibung

Außenbeleuchtung. Montage: Mastmontage. Gehäuse aus Aluminium. Farbe - RAL 9006 (grau). Abmessungen: 507 x 209 x 144 mm. Abdeckung: transparentes Glas. Farbtemperatur 4000 K. SDCM=5. Farbwiedergabeindex CRI>70. Lebensdauer: 60000 h L70/B10. Leuchtenlichtstrom: 2746 lm. Gesamtleistungsaufnahme: 25 W. Lichtausbeute: 110 lm/W. Vorschaltgerät: Ein/Aus (E). Arbeitstemperaturbereich: -40 ÷ 40° C. Schutzart: IP66. Stoßfestigkeitsgrad: IK09. Schutzklasse: I.

Produktmerkmale

Kategorie	Aussenleuchten
Familie	STREETPARK MINI LED PREMIUM
Type	STREETPARK MINI LED PREMIUM HO 3500 STREET-ZEBRA-CROSSING-P E IP66 21 740
Index	19.3176.0007.21

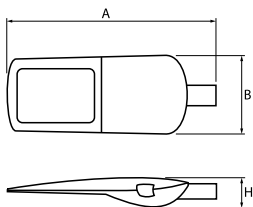


Technische Daten

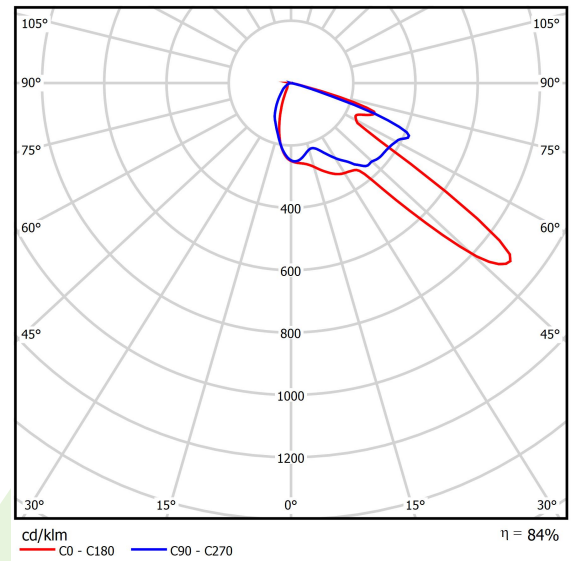
Lichtquelle	LED
LED-Lichtstrom [lm]	3280
LED-Leistung [W]	22
Leuchtenlichtstrom [lm]	2746
Gesamtleistungsaufnahme [W]	25
Leuchten Lichtausbeute [lm/W]	110
Farbtemperatur [K]	4000
CRI	>70
SDCM (LED-Quellen)	5
Abstrahlwinkel [°]	Straßenbeleuchtung
Schutzklasse	I
Schutzart	IP66
Netzspannung	220..240 V, 50..60 Hz
Lebensdauer [h]	60000
Lx/By	L70/B10
Umgebungstemperatur [°C]	-40 ÷ 40
Betriebsgerät	Ein/Aus (E)
Leistungsfaktor cos φ	>0,95

Technische Daten

Montageart	Mastmontage
Leuchtenkörper	Aluminium
Leuchtenfarbe	RAL 9006 (grau)
Abdeckung	transparentes Glas
Stoßfestigkeitsgrad	IK09
Gewicht [kg]	2,92
Abmessungen [mm]	507 x 209 x 144



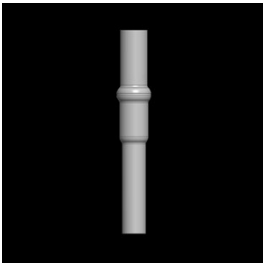
Lichtverteilung



Zubehör

Index 50EL60/48X100

Type Reduktion des Mastes 60/48x100
für Leuchte



Lichtstrom-Toleranz +/- 10%. Leistungs-Toleranz +/- 10%.
Technische Daten können verändert werden. Abbildungen der Leuchten können von der Wirklichkeit abweichen.
Datum der letzten Aktualisierung: 30-11-2021