

Produkt: STREETPARK MINI LED PREMIUM HO 3500 STREET-ZEBRA-CROSSING-L E IP66 21 740**Indeks:** 19.3176.0006.21

Opis

Korpus wykonany z odlewu aluminiowego malowanego proszkowo farbą odporną na warunki atmosferyczne. Oprawa wyposażona w regulowany uchwyt dedykowany do montażu na słupach i wysięgnikach o średnicy zakończenia \varnothing 48 mm. Stopień szczelności IP66. Przesłona to przezroczysta szyba hartowana. Dostępne temperatury barwowe: 4000 K. Oprawa przeznaczona do oświetlenia przejść dla pieszych. Istnieje możliwość zaprogramowania autonomicznej wielopoziomowej lub manualnej redukcji mocy pod konkretne potrzeby klienta, po zastosowaniu w oprawie specjalistycznego zasilacza. Oprawy posiadają zabezpieczenie przepięciowe w standardzie oparte na funkcjonalności zasilaczy.

Informacje o produkcie

Kategoria	Oprawy zewnętrzne
Rodzina	STREETPARK MINI LED PREMIUM
Nazwa	STREETPARK MINI LED PREMIUM HO 3500 STREET-ZEBRA-CROSSING-L E IP66 21 740
Indeks	19.3176.0006.21

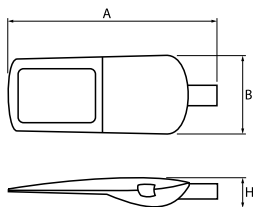


Dane świetlne i elektryczne

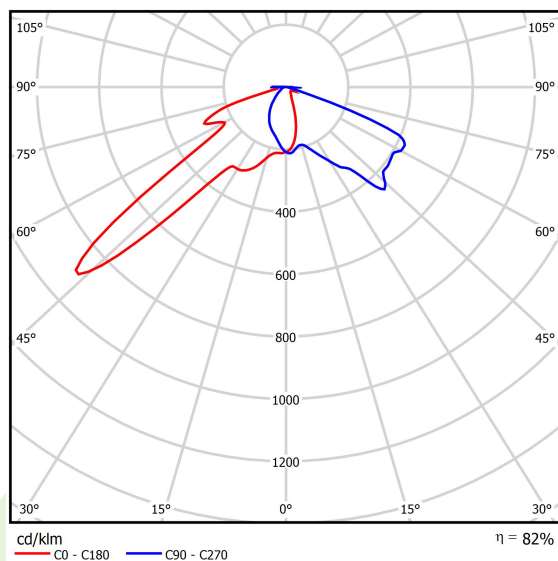
Typ źródła	LED
Strumień LED [lm]	3280
Moc LED [W]	22
Strumień oprawy [lm]	2699
Moc oprawy [W]	25
Skuteczność świetlna oprawy [lm/W]	108
Temperatura barwowa [K]	4000
CRI	>70
Kąt rozsyłu światła [°]	rozsył uliczny
Klasa ochrony	I
Stopień szczelności	IP66
Zasilanie	220..240 V, 50..60 Hz
Żywotność LED [h]	100000
Lx/By	L80/B10
Temperatura otoczenia [°C]	-40 ÷ 40
Zasilacz elektroniczny	standard (E)
Współczynnik mocy cos φ	>0,95
Obciążalność obwodów	15 (B10), 25 (B16), 25 (C10), 40 (C16)

Dane mechaniczne

Montaż	na słupach / wysięgnikach
Materiał	aluminium
Kolor	RAL 9006 (szary)
Przesłona	szyba hartowana transparentna
Odporność mechaniczna	IK09
Waga [kg]	2,92
Wymiary [mm]	507 x 209 x 144



Fotometria

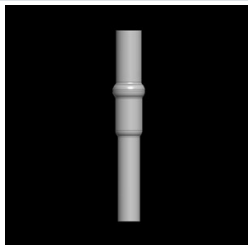


Akcesoria

Indeks 50EL60/48X100

Nazwa Redukcja słupa 60/48x100 do oprawy

Zdjęcie



Indeks 19.3100.0001.21

Nazwa Pole Mounting Bracket for STREETPARK Fi 50

Zdjęcie



Indeks 19.3100.0002.21

Nazwa Pole Mounting Bracket for STREETPARK Fi 60

Zdjęcie

