

**Produkt:** STREETPARK MINI LED PREMIUM HO 3500 STREET-ZEBRA-CROSSING-L E IP66 21 740

**Index:** 19.3176.0006.21



## Beschreibung

Außenbeleuchtung. Montage: Mastmontage. Gehäuse aus Aluminium. Farbe - RAL 9006 (grau). Abmessungen: 507 x 209 x 144 mm. Abdeckung: transparentes Glas. Farbtemperatur 4000 K. SDCM=5. Farbwiedergabeindex CRI>70. Lebensdauer: 60000 h L70/B10. Leuchtenlichtstrom: 2699 lm. Gesamtleistungsaufnahme: 25 W. Lichtausbeute: 108 lm/W. Vorschaltgerät: Ein/Aus (E). Arbeitstemperaturbereich: -40 ÷ 40° C. Schutzart: IP66. Stoßfestigkeitsgrad: IK09. Schutzklasse: I.

## Produktmerkmale

|           |  |
|-----------|--|
| Kategorie | <b>Aussenleuchten</b>  |
| Familie   | <b>STREETPARK MINI LED PREMIUM</b>   |
| Type      | <b>STREETPARK MINI LED PREMIUM HO 3500 STREET-ZEBRA-CROSSING-L E IP66 21 740</b> |
| Index     | <b>19.3176.0006.21</b>   |

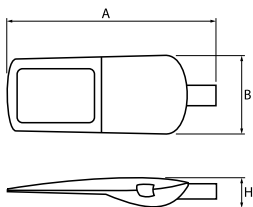


## Technische Daten

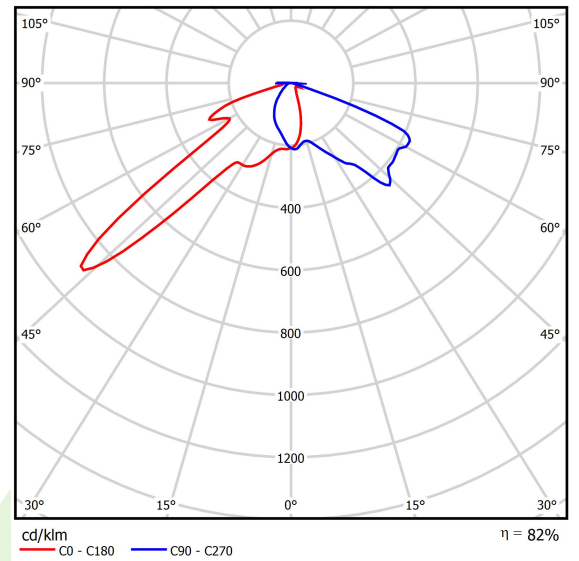
|                               |                              |
|-------------------------------|------------------------------|
| Lichtquelle                   | <b>LED</b>                   |
| LED-Lichtstrom [lm]           | <b>3280</b>                  |
| LED-Leistung [W]              | <b>22</b>                    |
| Leuchtenlichtstrom [lm]       | <b>2699</b>                  |
| Gesamtleistungsaufnahme [W]   | <b>25</b>                    |
| Leuchten Lichtausbeute [lm/W] | <b>108</b>                   |
| Farbtemperatur [K]            | <b>4000</b>                  |
| CRI                           | <b>&gt;70</b>                |
| SDCM (LED-Quellen)            | <b>5</b>                     |
| Abstrahlwinkel [°]            | <b>Straßenbeleuchtung</b>    |
| Schutzklasse                  | <b>I</b>                     |
| Schutzart                     | <b>IP66</b>                  |
| Netzspannung                  | <b>220..240 V, 50..60 Hz</b> |
| Lebensdauer [h]               | <b>60000</b>                 |
| Lx/By                         | <b>L70/B10</b>               |
| Umgebungstemperatur [°C]      | <b>-40 ÷ 40</b>              |
| Betriebsgerät                 | <b>Ein/Aus (E)</b>           |
| Leistungsfaktor cos φ         | <b>&gt;0,95</b>              |

## Technische Daten

|                     |                           |
|---------------------|---------------------------|
| Montageart          | <b>Mastmontage</b>        |
| Leuchtenkörper      | <b>Aluminium</b>          |
| Leuchtenfarbe       | <b>RAL 9006 (grau)</b>    |
| Abdeckung           | <b>transparentes Glas</b> |
| Stoßfestigkeitsgrad | <b>IK09</b>               |
| Gewicht [kg]        | <b>2,92</b>               |
| Abmessungen [mm]    | <b>507 x 209 x 144</b>    |



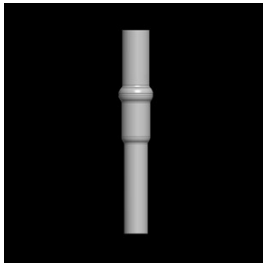
## Lichtverteilung



## Zubehör

Index 50EL60/48X100

Type Reduktion des Mastes 60/48x100  
für Leuchte



Lichtstrom-Toleranz +/- 10%. Leistungs-Toleranz +/- 10%.  
Technische Daten können verändert werden. Abbildungen der Leuchten können von der Wirklichkeit abweichen.  
Datum der letzten Aktualisierung: 30-11-2021