

Produkt: STREETPARK S LED PREMIUM HE 12000 AREA E IP66 22 757
Index: 19.3175.0003.22



Beschreibung

Außenbeleuchtung. Montageart: Mastmontage. Gehäuse aus Aluminium. Farbe - RAL 9007 (dunkelgrau). Abmessungen: 628 x 266 x 99 mm. Gewicht 5,61 kg. Abdeckung: gehärtetes Glas. Der Wirkungsgrad des optischen Systems ist 74,07%. Abstrahlwinkel: (C0-C180) / (C90-C270) - 145,6° / 104,2°. Lichtquelle: LED. Farbtemperatur 5700 K. CRI>70. Lebensdauer: 100000 h L80/B10. Leuchtenlichtstrom: 8811 lm. Gesamtleistungsaufnahme: 83 W. Leuchten Lichtausbeute: 106,2 lm/W. Vorschaltgerät: Ein/Aus (E). Netzspannung 220..240 V, 50..60 Hz. Leistungsfaktor cosφ: >0,95. Belastbarkeit der Schaltung: 6 (B10), 10 (B16), 10 (C10), 17 (C16). Umgebungstemperatur: -40 ÷ 40° C. Schutzart: IP66. Stoßfestigkeitsgrad: IK09. Schutzklasse: I. *Ausgewählte Leuchtenvarianten sind mit ENEC-Zertifikat erhältlich.

Produktmerkmale

Kategorie	Aussenleuchten
Familie	STREETPARK S LED PREMIUM
Type	STREETPARK S LED PREMIUM HE 12000 AREA E IP66 22 757
Index	19.3175.0003.22
EAN	5902107209360

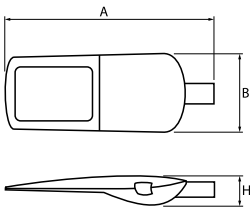


Technische Daten

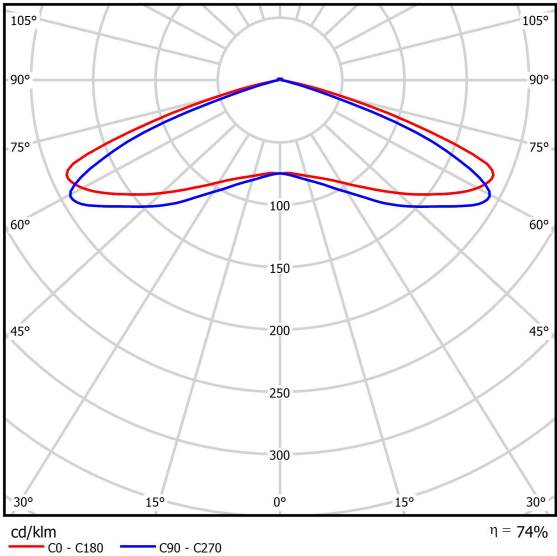
Lichtquelle	LED
LED-Lichtstrom [lm]	11895
LED-Leistung [W]	76
Leuchtenlichtstrom [lm]	8811
Gesamtleistungsaufnahme [W]	83
Leuchten Lichtausbeute [lm/W]	106,2
Farbtemperatur [K]	5700
CRI	>70
Abstrahlwinkel [°]	(C0-C180) / (C90-C270) - 145,6° / 104,2°
Schutzklasse	I
Schutzart	IP66
Netzspannung	220..240 V, 50..60 Hz
Lebensdauer [h]	100000
Lx/By	L80/B10
Umgebungstemperatur [°C]	-40 ÷ 40
Betriebsgerät	Ein/Aus (E)
Leistungsfaktor cos φ	>0,95
Belastbarkeit der Schaltung	6 (B10), 10 (B16), 10 (C10), 17 (C16)

Technische Daten

Montageart	Mastmontage
Leuchtenkörper	Aluminium
Leuchtenfarbe	RAL 9007 (dunkelgrau)
Abdeckung	gehärtetes Glas
Stoßfestigkeitsgrad	IK09
Gewicht [kg]	5,61
Abmessungen [mm]	628 x 266 x 99



Lichtverteilung



Zubehör

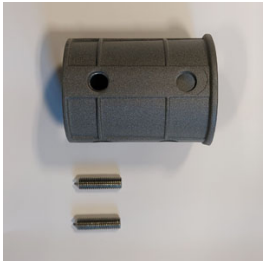
Index	50ELR76/60
Type	REDUKTOR R76/60x100



Index	27LBD-REDUCTION LBD
Type	[A] STREETPARK pole reduction LBD-S05S & LBD-S05M



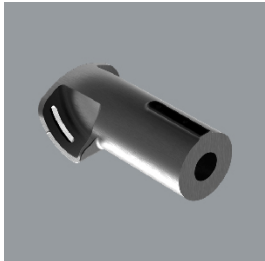
Index	6BW-M8X40DIN914
Type	M8x40 DIN 914 A2 NON-NEW PRESS-FIT CYLINDER WITH TAPER END FOR CYLINDER KEYS



Index	27LBD-Holder Fi76
Type	STREETPARK Holder Fi 76 mm, RAL7021



Index	27LBD-HOLDER FI35
Type	STREETPARK Holder Fi 35 mm (arm Fi32) , RAL7021



Index	19.3100.0001.21
Type	Pole Mounting Bracket for STREETPARK Fi 50



Index	19.3100.0002.21
Type	Pole Mounting Bracket for STREETPARK Fi 60

