

Produkt: STREETPARK M LED PREMIUM HE 5000 STREET-ZEBRA-CROSSING-L E IP66 22 740

Index: 19.3174.0003.22



Beschreibung

Außenbeleuchtung. Montageart: Mastmontage. Gehäuse aus Aluminium. Farbe - RAL 9007 (dunkelgrau). Abmessungen: 718 x 311 x 103 mm. Gewicht 7 kg. Abdeckung: gehärtetes Glas. Der Wirkungsgrad des optischen Systems ist 82,30%. Abstrahlwinkel: Straßenbeleuchtung. Lichtquelle: LED. Farbtemperatur 4000 K. CRI>70. Lebensdauer: 100000 h L80/B10. Leuchtenlichtstrom: 3544 lm. Gesamtleistungsaufnahme: 35 W. Leuchten Lichtausbeute: 101,3 lm/W. Vorschaltgerät: Ein/Aus (E). Netzspannung 220..240 V, 50..60 Hz. Leistungsfaktor cosφ: >0,95. Belastbarkeit der Schaltung: 6 (B10), 10 (B16), 10 (C10), 17 (C16). Umgebungstemperatur: -40 ÷ 40° C. Schutzart: IP66. Stoßfestigkeitsgrad: IK09. Schutzklasse: I. *Ausgewählte Leuchtenvarianten sind mit ENEC-Zertifikat erhältlich.

Produktmerkmale

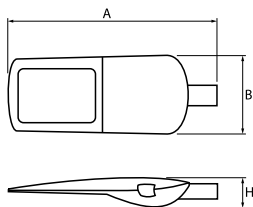
Kategorie	Aussenleuchten
Familie	STREETPARK M LED PREMIUM
Type	STREETPARK M LED PREMIUM HE 5000 STREET-ZEBRA-CROSSING-L E IP66 22 740
Index	19.3174.0003.22



Technische Daten

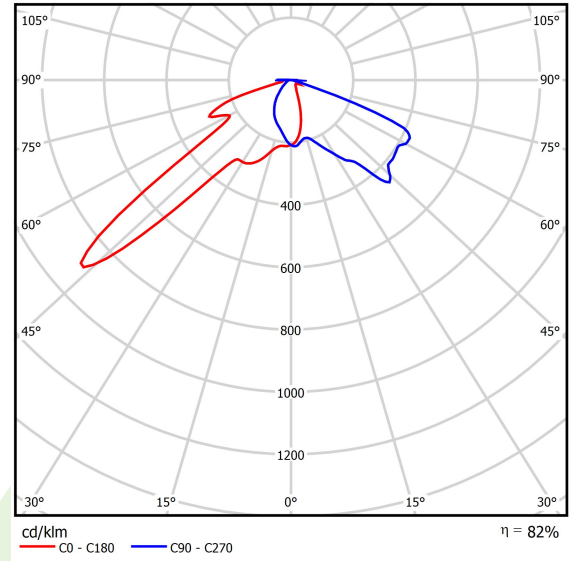
Lichtquelle	LED
LED-Lichtstrom [lm]	4306
LED-Leistung [W]	32
Leuchtenlichtstrom [lm]	3544
Gesamtleistungsaufnahme [W]	35
Leuchten Lichtausbeute [lm/W]	101,3
Farbtemperatur [K]	4000
CRI	>70
Abstrahlwinkel [°]	Straßenbeleuchtung
Schutzklasse	I
Schutzart	IP66
Netzspannung	220..240 V, 50..60 Hz
Lebensdauer [h]	100000
Lx/By	L80/B10
Umgebungstemperatur [°C]	-40 ÷ 40
Betriebsgerät	Ein/Aus (E)
Leistungsfaktor cos φ	>0,95
Belastbarkeit der Schaltung	6 (B10), 10 (B16), 10 (C10), 17 (C16)

Technische Daten



Montageart	Mastmontage
Leuchtenkörper	Aluminium
Leuchtenfarbe	RAL 9007 (dunkelgrau)
Abdeckung	gehärtetes Glas
Stoßfestigkeitsgrad	IK09
Gewicht [kg]	7
Abmessungen [mm]	718 x 311 x 103

Lichtverteilung



Zubehör

Index 50ELR76/60

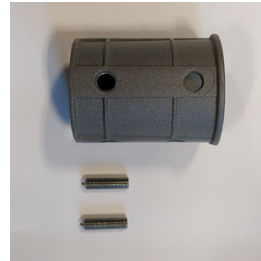
Type REDUKTOR R76/60x100



Index 27LBD-REDUCTION LBD

Type [A] STREETPARK pole reduction
LBD-S05S & LBD-S05M

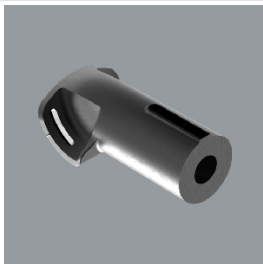
Index 6BW-M8X40DIN914

Type M8x40 DIN 914 A2 NON-NEW
PRESS-FIT CYLINDER WITH
TAPER END FOR CYLINDER
KEYS

Index 27LBD-Holder Fi76

Type STREETPARK Holder Fi 76 mm,
RAL7021

Index 27LBD-HOLDER FI35

Type STREETPARK Holder Fi 35 mm
(arm Fi32) , RAL7021

Index 19.3100.0001.21

Type Pole Mounting Bracket for
STREETPARK Fi 50

Index 19.3100.0002.21

Type Pole Mounting Bracket for
STREETPARK Fi 60