

**Produkt:** STREETPARK M LED PREMIUM HO 7500 STREET-M E IP66 22 757**Indeks:** 19.3174.0007.22

## Opis

Korpus wykonany z odlewu aluminiowego malowanego proszkowo farbą odporną na warunki atmosferyczne. Oprawa wyposażona w regulowany uchwyt dedykowany do montażu na słupach i wysięgnikach o średnicy zakończenia  $\varnothing$  60 mm. Opcjonalnie dostępne są również uchwyty umożliwiające montaż na słupach o średnicy zakończenia od 32 mm do 76 mm. Stopień szczelności IP66. Przesłona to przezroczysta szyba hartowana. Dostępne temperatury barwowe: 5700 K. Istnieje możliwość zaprogramowania autonomicznej wielopoziomowej lub manualnej redukcji mocy pod konkretne potrzeby klienta, po zastosowaniu w oprawie specjalistycznego zasilacza. Oprawy posiadają zabezpieczenie przepięciowe w standardzie oparte na funkcjonalności zasilaczy. Opcjonalnie oprawy można wyposażyć w dodatkowy ochronnik przepięć nie wymagający podczas montażu i demontażu ingerencji w układ zasilający. \*Wybrane warianty opraw dostępne są z certyfikatem ENEC.

## Informacje o produkcie

Kategoria	<b>Oprawy zewnętrzne</b>
Rodzina	<b>STREETPARK M LED PREMIUM</b>
Nazwa	<b>STREETPARK M LED PREMIUM HO 7500 STREET-M E IP66 22 757</b>
Indeks	<b>19.3174.0007.22</b>
EAN	<b>5902107209315</b>



## Dane świetlne i elektryczne

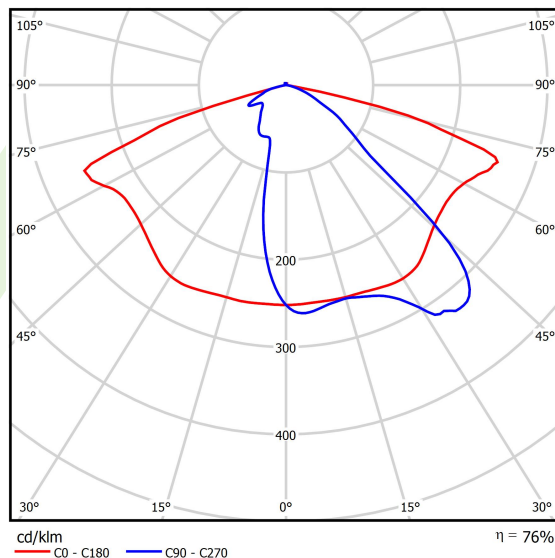
Typ źródła	<b>LED</b>
Strumień LED [lm]	<b>7450</b>
Moc LED [W]	<b>49</b>
Strumień oprawy [lm]	<b>5672</b>
Moc oprawy [W]	<b>54</b>
Skuteczność świetlna oprawy [lm/W]	<b>105</b>
Temperatura barwowa [K]	<b>5700</b>
CRI	<b>&gt;70</b>
Kąt rozsyłu światła [°]	<b>rozsył uliczny</b>
Klasa ochrony	<b>I</b>
Stopień szczelności	<b>IP66</b>
Zasilanie	<b>220..240 V, 50..60 Hz</b>
Żywotność LED [h]	<b>100000</b>
Lx/By	<b>L80/B10</b>
Temperatura otoczenia [°C]	<b>-40 ÷ 40</b>
Zasilacz elektroniczny	<b>standard (E)</b>
Współczynnik mocy $\cos \varphi$	<b>&gt;0,95</b>
Obciążalność obwodów	<b>6 (B10), 11 (B16), 11 (C10), 18 (C16)</b>

## Dane mechaniczne



Montaż	na słupach / wysięgnikach
Materiał	aluminium
Kolor	RAL 9007 (ciemny szary)
Przesłona	szyba hartowana transparentna
Odporność mechaniczna	IK09
Waga [kg]	7
Wymiary [mm]	718 x 311 x 103

## Fotometria



## Akcesoria

Indeks 50ELR76/60

Nazwa REDUKTOR R76/60x100

Zdjęcie



Indeks 27LBD-REDUCTION LBD

Nazwa [A] STREETPARK pole reduction  
LBD-S05S & LBD-S05M

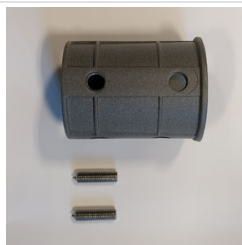
Zdjęcie



Indeks 6BW-M8X40DIN914

Nazwa WKRĘT M8x40 DIN 914 A2  
DOCISKOWY NIERDZEWNY  
IMBUS Z KOŃCEM  
STOZKOWYM NA KLUCZ  
IMBUSOWY

Zdjęcie



Indeks 27LBD-Holder Fi76

Nazwa STREETPARK Holder Fi 76 mm,  
RAL7021

Zdjęcie



Indeks 27LBD-HOLDER FI35

Nazwa STREETPARK Holder Fi 35 mm  
(arm Fi32) , RAL7021

Zdjęcie



Indeks 19.3100.0001.21

Nazwa Pole Mounting Bracket for  
STREETPARK Fi 50

Zdjęcie



Indeks 19.3100.0002.21

Nazwa Pole Mounting Bracket for  
STREETPARK Fi 60

Zdjęcie

