

**Produkt:** STREETPARK M LED PREMIUM HE 15000 NARROW E IP66 22 757**Indeks:** 19.3174.0006.22

## Opis

Korpus wykonany z odlewu aluminiowego malowanego proszkowo farbą odporną na warunki atmosferyczne. Oprawa wyposażona w regulowany uchwyt dedykowany do montażu na słupach i wysięgnikach o średnicy zakończenia  $\varnothing$  60 mm. Opcjonalnie dostępne są również uchwyty umożliwiające montaż na słupach o średnicy zakończenia od 32 mm do 76 mm. Stopień szczelności IP66. Przesłona to przezroczysta szyba hartowana. Dostępne temperatury barwowe: 5700 K. Istnieje możliwość zaprogramowania autonomicznej wielopoziomowej lub manualnej redukcji mocy pod konkretne potrzeby klienta, po zastosowaniu w oprawie specjalistycznego zasilacza. Oprawy posiadają zabezpieczenie przepięciowe w standardzie oparte na funkcjonalności zasilacza. Opcjonalnie oprawy można wyposażyć w dodatkowy ochronnik przepięć nie wymagający podczas montażu i demontażu ingerencji w układ zasilający. \*Wybrane warianty opraw dostępne są z certyfikatem ENEC.

## Informacje o produkcie

Kategoria	Oprawy zewnętrzne
Rodzina	STREETPARK M LED PREMIUM
Nazwa	STREETPARK M LED PREMIUM HE 15000 NARROW E IP66 22 757
Indeks	19.3174.0006.22

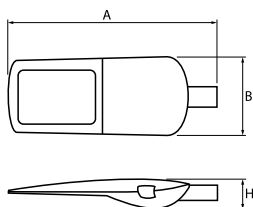


## Dane świetlne i elektryczne

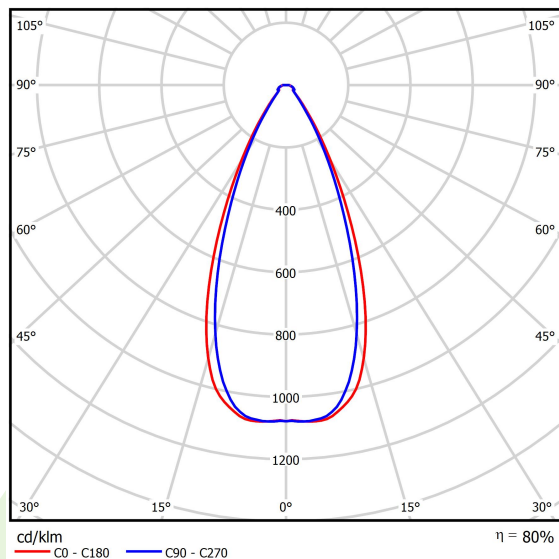
Typ źródła	LED
Strumień LED [lm]	15861
Moc LED [W]	95
Strumień oprawy [lm]	12621
Moc oprawy [W]	106
Skuteczność świetlna oprawy [lm/W]	119,1
Temperatura barwowa [K]	5700
CRI	>70
Kąt rozsyłu światła [°]	(C0-C180) / (C90-C270) - 48° / 44,2°
Klasa ochrony	I
Stopień szczelności	IP66
Zasilanie	220..240 V, 50..60 Hz
Żywotność LED [h]	100000
Lx/By	L80/B10
Temperatura otoczenia [°C]	-40 ÷ 40
Zasilacz elektroniczny	standard (E)
Współczynnik mocy cos $\varphi$	>0,95
Obciążalność obwodów	6 (B10), 10 (B16), 10 (C10), 17 (C16)

## Dane mechaniczne

Montaż	na słupach / wysięgnikach
Materiał	aluminium
Kolor	RAL 9007 (ciemny szary)
Przesłona	szyba hartowana transparentna
Odporność mechaniczna	IK09
Wymiary [mm]	718 x 311 x 103



Fotometria



## Akcesoria

Indeks 50ELR76/60

Nazwa REDUKTOR R76/60x100

Zdjęcie



Indeks 27LBD-REDUCTION LBD

Nazwa [A] STREETPARK pole reduction  
LBD-S05S & LBD-S05M

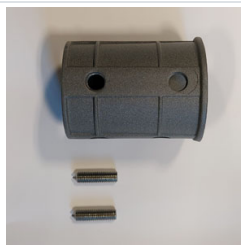
Zdjęcie



Indeks 6BW-M8X40DIN914

Nazwa WKRĘT M8x40 DIN 914 A2  
DOCISKOWY NIERDZEWNY  
IMBUS Z KOŃCEM  
STOZKOWYM NA KLUCZ  
IMBUSOWY

Zdjęcie



Indeks 27LBD-Holder Fi76

Nazwa STREETPARK Holder Fi 76 mm,  
RAL7021

Zdjęcie



Indeks 27LBD-HOLDER FI35

Nazwa STREETPARK Holder Fi 35 mm  
(arm Fi32) , RAL7021

Zdjęcie

