

**Produkt:** STREETPARK M LED PREMIUM HE 5000 STREET-ZEBRA-CROSSING-P E IP66 22 740

**Index:** 19.3174.0004.22



## Beschreibung

Außenbeleuchtung. Montageart: Mastmontage. Gehäuse aus Aluminium. Farbe - RAL 9007 (dunkelgrau). Abmessungen: 718 x 311 x 103 mm. Gewicht 7 kg. Abdeckung: gehärtetes Glas. Der Wirkungsgrad des optischen Systems ist 83,71%. Abstrahlwinkel: Straßenbeleuchtung. Lichtquelle: LED. Farbtemperatur 4000 K. CRI>70. Lebensdauer: 100000 h L80/B10. Leuchtenlichtstrom: 3605 lm. Gesamtleistungsaufnahme: 35 W. Leuchten Lichtausbeute: 103 lm/W. Vorschaltgerät: Ein/Aus (E). Netzspannung 220..240 V, 50..60 Hz. Leistungsfaktor cosφ: >0,95. Belastbarkeit der Schaltung: 6 (B10), 10 (B16), 10 (C10), 17 (C16). Umgebungstemperatur: -40 ÷ 40° C. Schutzart: IP66. Stoßfestigkeitsgrad: IK09. Schutzklasse: I. \*Ausgewählte Leuchtenvarianten sind mit ENEC-Zertifikat erhältlich.

## Produktmerkmale

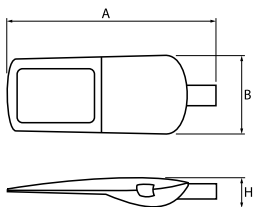
Kategorie	<b>Aussenleuchten</b>
Familie	<b>STREETPARK M LED PREMIUM</b>
Type	<b>STREETPARK M LED PREMIUM HE 5000 STREET-ZEBRA-CROSSING-P E IP66 22 740</b>
Index	<b>19.3174.0004.22</b>



## Technische Daten

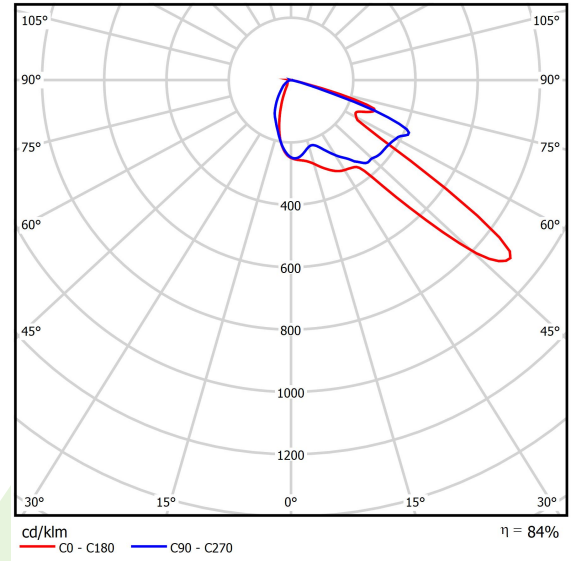
Lichtquelle	<b>LED</b>
LED-Lichtstrom [lm]	<b>4306</b>
LED-Leistung [W]	<b>32</b>
Leuchtenlichtstrom [lm]	<b>3605</b>
Gesamtleistungsaufnahme [W]	<b>35</b>
Leuchten Lichtausbeute [lm/W]	<b>103</b>
Farbtemperatur [K]	<b>4000</b>
CRI	<b>&gt;70</b>
Abstrahlwinkel [°]	<b>Straßenbeleuchtung</b>
Schutzklasse	<b>I</b>
Schutzart	<b>IP66</b>
Netzspannung	<b>220..240 V, 50..60 Hz</b>
Lebensdauer [h]	<b>100000</b>
Lx/By	<b>L80/B10</b>
Umgebungstemperatur [°C]	<b>-40 ÷ 40</b>
Betriebsgerät	<b>Ein/Aus (E)</b>
Leistungsfaktor cos φ	<b>&gt;0,95</b>
Belastbarkeit der Schaltung	<b>6 (B10), 10 (B16), 10 (C10), 17 (C16)</b>

## Technische Daten



Montageart	<b>Mastmontage</b>
Leuchtenkörper	<b>Aluminium</b>
Leuchtenfarbe	<b>RAL 9007 (dunkelgrau)</b>
Abdeckung	<b>gehärtetes Glas</b>
Stoßfestigkeitsgrad	<b>IK09</b>
Gewicht [kg]	<b>7</b>
Abmessungen [mm]	<b>718 x 311 x 103</b>

## Lichtverteilung



## Zubehör

Index 50ELR76/60

Type REDUKTOR R76/60x100



Index 27LBD-REDUCTION LBD

Type [A] STREETPARK pole reduction  
LBD-S05S & LBD-S05M

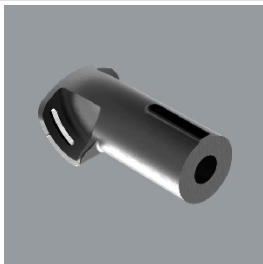
Index 6BW-M8X40DIN914

Type M8x40 DIN 914 A2 NON-NEW  
PRESS-FIT CYLINDER WITH  
TAPER END FOR CYLINDER  
KEYS

Index 27LBD-Holder Fi76

Type STREETPARK Holder Fi 76 mm,  
RAL7021

Index 27LBD-HOLDER FI35

Type STREETPARK Holder Fi 35 mm  
(arm Fi32) , RAL7021

Index 19.3100.0001.21

Type Pole Mounting Bracket for  
STREETPARK Fi 50

Index 19.3100.0002.21

Type Pole Mounting Bracket for  
STREETPARK Fi 60