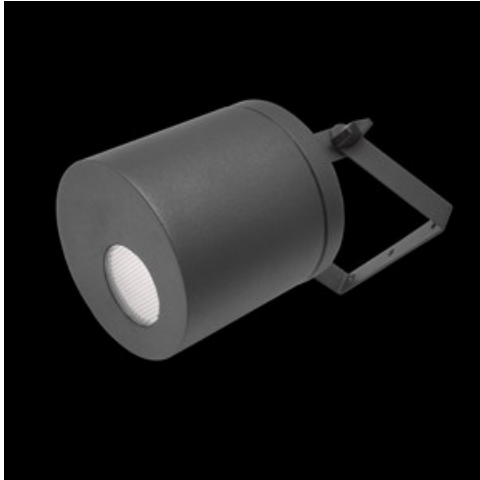


**Produkt:** ROLLER LED 1000 FLOOD E IP65 04 840**Index:** 19.3172.0002.04

## Beschreibung

Außenbeleuchtung. Montageart: Deckenmontage oder Wandmontage. Gehäuse aus Aluminium. Farbe - RAL 9005 (schwarz). Abmessungen: Ø145 x 260 mm. Gewicht 1,04 kg. Abdeckung: opaleszierendes Polycarbonat. Der Wirkungsgrad des optischen Systems ist 76,06%. Abstrahlwinkel: (C0-C180) / (C90-C270) - 95° / 92,8°. Lichtquelle: LED. Farbtemperatur 4000 K. SDCM=3. CRI85. Lebensdauer: 88000 (1) / 100000 (2) / 100000 (3) h L90/B10 (1) / L80/B10 (2) / L70/B10 (3). Leuchtenlichtstrom: 1010 lm. Gesamtleistungsaufnahme: 9,8 W. Leuchten Lichtausbeute: 103,1 lm/W. Vorschaltgerät: Ein/Aus (E). Netzspannung 220..240 V, 50..60 Hz. Leistungsfaktor cosφ: >0,9. Belastbarkeit der Schaltung: 60 (B10), 97 (B16), 101 (C10), 162 (C16). Umgebungstemperatur: -25 ÷ 30° C. Schutzart: IP65. Stoßfestigkeitsgrad: IK02. Schutzklasse: I.

## Produktmerkmale

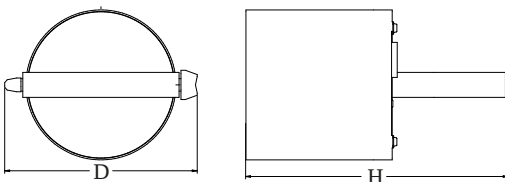
Kategorie	<b>Aussenleuchten</b>
Familie	<b>ROLLER LED</b>
Type	<b>ROLLER LED 1000 FLOOD E IP65 04 840</b>
Index	<b>19.3172.0002.04</b>



## Technische Daten

Lichtquelle	<b>LED</b>
LED-Lichtstrom [lm]	<b>1328</b>
LED-Leistung [W]	<b>8,3</b>
Leuchtenlichtstrom [lm]	<b>1010</b>
Gesamtleistungsaufnahme [W]	<b>9,8</b>
Leuchten Lichtausbeute [lm/W]	<b>103,1</b>
Farbtemperatur [K]	<b>4000</b>
CRI	<b>85</b>
SDCM (LED-Quellen)	<b>3</b>
Abstrahlwinkel [°]	<b>(C0-C180) / (C90-C270) - 95° / 92,8°</b>
Schutzklasse	<b>I</b>
Schutzart	<b>IP65</b>
Netzspannung	<b>220..240 V, 50..60 Hz</b>
Lebensdauer [h]	<b>88000 (1) / 100000 (2) / 100000 (3)</b>
Lx/By	<b>L90/B10 (1) / L80/B10 (2) / L70/B10 (3)</b>
Umgebungstemperatur [°C]	<b>-25 ÷ 30</b>
Betriebsgerät	<b>Ein/Aus (E)</b>
Leistungsfaktor cos φ	<b>&gt;0,9</b>
Belastbarkeit der Schaltung	<b>60 (B10), 97 (B16), 101 (C10), 162 (C16)</b>

## Technische Daten



Montageart	<b>Deckenmontage oder Wandmontage</b>
Leuchtenkörper	<b>Aluminium</b>
Leuchtenfarbe	<b>RAL 9005 (schwarz)</b>
Abdeckung	<b>opaleszierendes Polycarbonat</b>
Stoßfestigkeitsgrad	<b>IK02</b>
Gewicht [kg]	<b>1,04</b>
Abmessungen [mm]	<b>Ø145 x 260</b>

## Lichtverteilung

