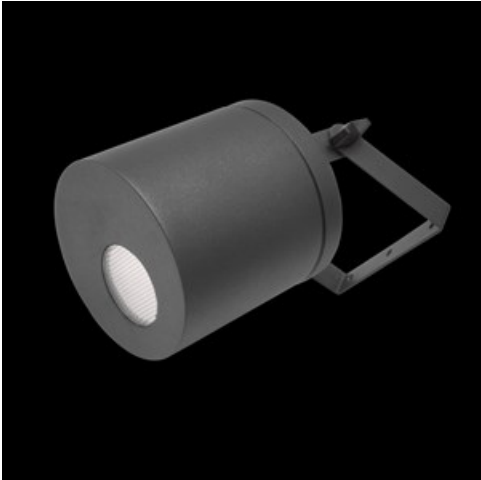


Produkt: ROLLER LED 1000 FLOOD E IP65 21 830  
Index: 19.3172.0001.21



Beschreibung

Außenbeleuchtung. Montageart: Deckenmontage oder Wandmontage. Gehäuse aus Aluminium. Farbe - RAL 9006 (grau). Abmessungen: Ø145 x 260 mm. Abdeckung: opaleszierendes Polycarbonat. Der Wirkungsgrad des optischen Systems ist 76,06%. Abstrahlwinkel: (C0-C180) / (C90-C270) - 95° / 92,8°. Lichtquelle: LED. Farbtemperatur 3000 K. SDCM=3. CRI85. Lebensdauer: 88000 (1) / 100000 (2) / 100000 (3) h L90/B10 (1) / L80/B10 (2) / L70/B10 (3). Leuchtenlichtstrom: 983 lm. Gesamtleistungsaufnahme: 9,8 W. Leuchten Lichtausbeute: 100,3 lm/W. Vorschaltgerät: Ein/Aus (E). Netzspannung 220..240 V, 50..60 Hz. Leistungsfaktor cosφ: >0,9. Belastbarkeit der Schaltung: 60 (B10), 97 (B16), 101 (C10), 162 (C16). Umgebungstemperatur: -25 ÷ 30° C. Schutzart: IP65. Stoßfestigkeitsgrad: IK02. Schutzklasse: I.

Produktmerkmale

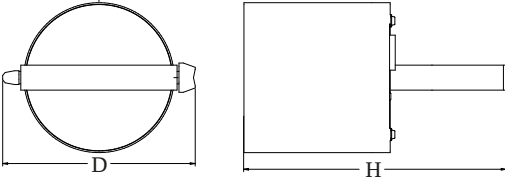
|           |                                     |
|-----------|-------------------------------------|
| Kategorie | Aussenleuchten                      |
| Familie   | ROLLER LED                          |
| Type      | ROLLER LED 1000 FLOOD E IP65 21 830 |
| Index     | 19.3172.0001.21                     |
| EAN       | 5902107279530                       |



Technische Daten

|                               |                                          |
|-------------------------------|------------------------------------------|
| Lichtquelle                   | LED                                      |
| LED-Lichtstrom [lm]           | 1292                                     |
| LED-Leistung [W]              | 8,3                                      |
| Leuchtenlichtstrom [lm]       | 983                                      |
| Gesamtleistungsaufnahme [W]   | 9,8                                      |
| Leuchten Lichtausbeute [lm/W] | 100,3                                    |
| Farbtemperatur [K]            | 3000                                     |
| CRI                           | 85                                       |
| SDCM (LED-Quellen)            | 3                                        |
| Abstrahlwinkel [°]            | (C0-C180) / (C90-C270) - 95° / 92,8°     |
| Schutzklasse                  | I                                        |
| Schutzart                     | IP65                                     |
| Netzspannung                  | 220..240 V, 50..60 Hz                    |
| Lebensdauer [h]               | 88000 (1) / 100000 (2) / 100000 (3)      |
| Lx/By                         | L90/B10 (1) / L80/B10 (2) / L70/B10 (3)  |
| Umgebungstemperatur [°C]      | -25 ÷ 30                                 |
| Betriebsgerät                 | Ein/Aus (E)                              |
| Leistungsfaktor cos φ         | >0,9                                     |
| Belastbarkeit der Schaltung   | 60 (B10), 97 (B16), 101 (C10), 162 (C16) |

Technische Daten



|                     |                                |
|---------------------|--------------------------------|
| Montageart          | Deckenmontage oder Wandmontage |
| Leuchtenkörper      | Aluminium                      |
| Leuchtenfarbe       | RAL 9006 (grau)                |
| Abdeckung           | opaleszierendes Polycarbonat   |
| Stoßfestigkeitsgrad | IK02                           |
| Abmessungen [mm]    | Ø145 x 260                     |

Lichtverteilung

