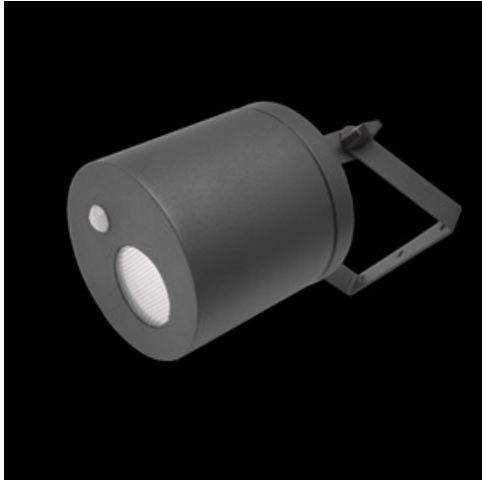


**Produkt:** ROLLER LED 1800 FLOOD E PIR IP65 22 830**Indeks:** 19.3172.0007.22

## Opis

Korpus oprawy wykonany został z profilu aluminium. Oprawa mocowana do ściany lub sufitu. Montaż odbywa się przy wykorzystaniu uchwyty umożliwiającego nastawianie oprawy w dowolnym kierunku. Przeznaczenie oprawy to miejsca, gdzie wymagane jest zapewnienie chwilowego oświetlenia miejscowego, co wiąże się z dużą częstotliwością włączeń. Oprawa szczególnie rekomendowana jest do zastosowania przy wejściach do budynków, wjazdach do garaży itp. Oprawa wyposażona w czujnik podczerwieni typu PIR (pasywny czujnik podczerwieni). Ilość cykli włącz/wyłącz czujnika większy niż 100000.

## Informacje o produkcie

Kategoria	Oprawy zewnętrzne
Rodzina	ROLLER LED
Nazwa	ROLLER LED 1800 FLOOD E PIR IP65 22 830
Indeks	19.3172.0007.22



## Dane świetlne i elektryczne

Typ źródła	LED
Strumień LED [lm]	2000
Moc LED [W]	11,3
Strumień oprawy [lm]	1521
Moc oprawy [W]	12,8
Skuteczność świetlna oprawy [lm/W]	118,8
Temperatura barwowa [K]	3000
CRI	85
SDCM (źródła LED)	2
Kąt rozsyłu światła [°]	(C0-C180) / (C90-C270) - 95° / 92,8°
Klasa ochrony	I
Stopień szczelności	IP65
Zasilanie	220..240 V, 50..60 Hz
Żywotność LED [h]	83000 (1) / 100000 (2) / 100000 (3)
Lx/By	L90/B10 (1) / L80/B10 (2) / L70/B10 (3)
Temperatura otoczenia [°C]	-25 ÷ 30
Zasilacz elektroniczny	standard (E)
Współczynnik mocy cos φ	>0,9
Obciążalność obwodów	61 (B10), 98 (B16), 102 (C10), 164 (C16)

## Dane mechaniczne



Montaż	nastropowy i naścienny
Materiał	aluminium
Kolor	RAL 9007 (ciemny szary)
Przesłona	poliwęglan opalizowany
Odporność mechaniczna	IK02
Wymiary [mm]	Ø145 x 260

## Fotometria

