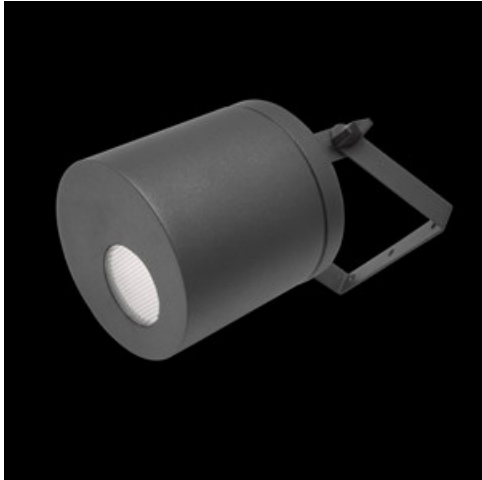


**Produkt:** ROLLER LED 1800 FLOOD E IP65 34 830**Indeks:** 19.3172.0005.34

## Opis

Korpus oprawy wykonany został z profilu aluminium. Oprawa mocowana do ściany lub sufitu. Montaż odbywa się przy wykorzystaniu uchwyty umożliwiającego nastawianie oprawy w dowolnym kierunku. Przeznaczenie oprawy to miejsca, gdzie wymagane jest zapewnienie chwilowego oświetlenia miejscowego, co wiąże się z dużą częstotliwością włączeń. Oprawa szczególnie rekomendowana jest do zastosowania przy wejściach do budynków, wjazdach do garaży itp.

## Informacje o produkcie

|           |                                     |
|-----------|-------------------------------------|
| Kategoria | Oprawy zewnętrzne                   |
| Rodzina   | ROLLER LED                          |
| Nazwa     | ROLLER LED 1800 FLOOD E IP65 34 830 |
| Indeks    | 19.3172.0005.34                     |



## Dane świetlne i elektryczne

|                                    |  |
|------------------------------------|--|
| Typ źródła                         | LED                                      |
| Strumień LED [lm]                  | 2000                                     |
| Moc LED [W]                        | 11,3                                     |
| Strumień oprawy [lm]               | 1521                                     |
| Moc oprawy [W]                     | 12,8                                     |
| Skuteczność świetlna oprawy [lm/W] | 118,8                                    |
| Temperatura barwowa [K]            | 3000                                     |
| CRI                                | 85                                       |
| SDCM (źródła LED)                  | 2  |
| Kąt rozsyłu światła [°]            | (C0-C180) / (C90-C270) - 95° / 92,8°     |
| Klasa ochrony                      | I  |
| Stopień szczelności                | IP65                                     |
| Zasilanie                          | 220..240 V, 50..60 Hz                    |
| Żywotność LED [h]                  | 83000 (1) / 100000 (2) / 100000 (3)      |
| Lx/By                              | L90/B10 (1) / L80/B10 (2) / L70/B10 (3)  |
| Temperatura otoczenia [°C]         | -25 ÷ 30                                 |
| Zasilacz elektroniczny             | standard (E)                             |
| Współczynnik mocy cos φ            | >0,9                                     |
| Obciążalność obwodów               | 61 (B10), 98 (B16), 102 (C10), 164 (C16) |

## Dane mechaniczne



|                       |                        |
|-----------------------|------------------------|
| Montaż                | nastropowy i ścienny   |
| Materiał              | aluminium              |
| Kolor                 | RAL 9016 (biały)       |
| Przesłona             | poliwęglan opalizowany |
| Odporność mechaniczna | IK02                   |
| Wymiary [mm]          | Ø145 x 260             |

## Fotometria

