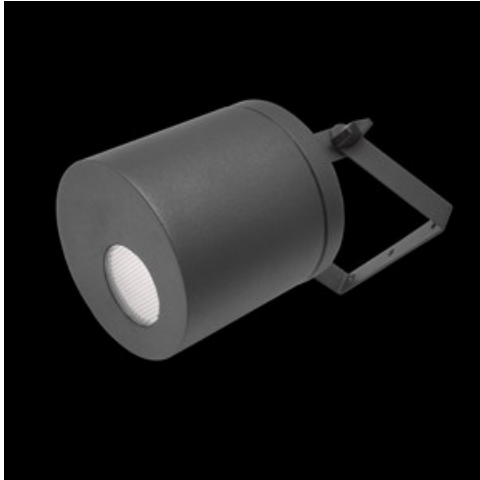


Produkt: ROLLER LED 1800 FLOOD E IP65 22 830**Index:** 19.3172.0005.22

Beschreibung

Außenbeleuchtung. Montageart: Deckenmontage oder Wandmontage. Gehäuse aus Aluminium. Farbe - RAL 9007 (dunkelgrau). Abmessungen: Ø145 x 260 mm. Abdeckung: opaleszierendes Polycarbonat. Der Wirkungsgrad des optischen Systems ist 76,06%. Abstrahlwinkel: (C0-C180) / (C90-C270) - 95° / 92,8°. Lichtquelle: LED. Farbtemperatur 3000 K. SDCM=2. CRI85. Lebensdauer: 83000 (1) / 100000 (2) / 100000 (3) h L90/B10 (1) / L80/B10 (2) / L70/B10 (3). Leuchtenlichtstrom: 1521 lm. Gesamtleistungsaufnahme: 12,8 W. Leuchten Lichtausbeute: 118,8 lm/W. Vorschaltgerät: Ein/Aus (E). Netzspannung 220..240 V, 50..60 Hz. Leistungsfaktor cosφ: >0,9. Belastbarkeit der Schaltung: 61 (B10), 98 (B16), 102 (C10), 164 (C16). Umgebungstemperatur: -25 ÷ 30° C. Schutzart: IP65. Stoßfestigkeitsgrad: IK02. Schutzklasse: I.

Produktmerkmale

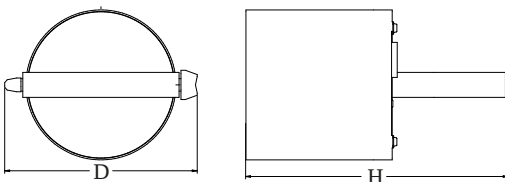
| | |
|-----------|--|
| Kategorie | Aussenleuchten |
| Familie | ROLLER LED |
| Type | ROLLER LED 1800 FLOOD E IP65 22 830 |
| Index | 19.3172.0005.22 |



Technische Daten

| | |
|-------------------------------|---|
| Lichtquelle | LED |
| LED-Lichtstrom [lm] | 2000 |
| LED-Leistung [W] | 11,3 |
| Leuchtenlichtstrom [lm] | 1521 |
| Gesamtleistungsaufnahme [W] | 12,8 |
| Leuchten Lichtausbeute [lm/W] | 118,8 |
| Farbtemperatur [K] | 3000 |
| CRI | 85 |
| SDCM (LED-Quellen) | 2 |
| Abstrahlwinkel [°] | (C0-C180) / (C90-C270) - 95° / 92,8° |
| Schutzklasse | I |
| Schutzart | IP65 |
| Netzspannung | 220..240 V, 50..60 Hz |
| Lebensdauer [h] | 83000 (1) / 100000 (2) / 100000 (3) |
| Lx/By | L90/B10 (1) / L80/B10 (2) / L70/B10 (3) |
| Umgebungstemperatur [°C] | -25 ÷ 30 |
| Betriebsgerät | Ein/Aus (E) |
| Leistungsfaktor cos φ | >0,9 |
| Belastbarkeit der Schaltung | 61 (B10), 98 (B16), 102 (C10), 164 (C16) |

Technische Daten



| | |
|---------------------|---------------------------------------|
| Montageart | Deckenmontage oder Wandmontage |
| Leuchtenkörper | Aluminium |
| Leuchtenfarbe | RAL 9007 (dunkelgrau) |
| Abdeckung | opaleszierendes Polycarbonat |
| Stoßfestigkeitsgrad | IK02 |
| Abmessungen [mm] | Ø145 x 260 |

Lichtverteilung

