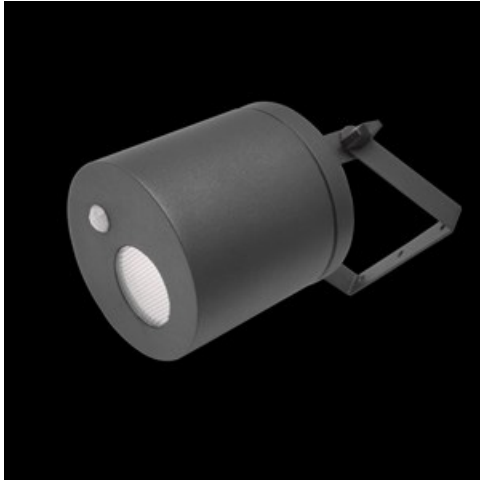


Produkt: ROLLER LED 1000 FLOOD E PIR IP65 04 840**Index:** 19.3172.0004.04

Beschreibung

Außenbeleuchtung. Montageart: Deckenmontage oder Wandmontage. Gehäuse aus Aluminium. Farbe - RAL 9005 (schwarz). Abmessungen: Ø145 x 260 mm. Abdeckung: opaleszierendes Polycarbonat. Der Wirkungsgrad des optischen Systems ist 76,06%. Abstrahlwinkel: (C0-C180) / (C90-C270) - 95° / 92,8°. Lichtquelle: LED. Farbtemperatur 4000 K. SDCM=3. CRI85. Lebensdauer: 88000 (1) / 100000 (2) / 100000 (3) h L90/B10 (1) / L80/B10 (2) / L70/B10 (3). Leuchtenlichtstrom: 1010 lm. Gesamtleistungsaufnahme: 9,8 W. Leuchten Lichtausbeute: 103,1 lm/W. Vorschaltgerät: Ein/Aus (E). Netzspannung 220..240 V, 50..60 Hz. Leistungsfaktor cosφ: >0,9. Belastbarkeit der Schaltung: 60 (B10), 97 (B16), 101 (C10), 162 (C16). Umgebungstemperatur: -25 ÷ 30° C. Schutzart: IP65. Stoßfestigkeitsgrad: IK02. Schutzklasse: I. Die Leuchte kann mit einem PIR-Bewegungssensor (Passiv-Infrarot) ausgestattet werden.

Produktmerkmale

Kategorie	Aussenleuchten
Familie	ROLLER LED
Type	ROLLER LED 1000 FLOOD E PIR IP65 04 840
Index	19.3172.0004.04



Technische Daten

Lichtquelle	LED
LED-Lichtstrom [lm]	1328
LED-Leistung [W]	8,3
Leuchtenlichtstrom [lm]	1010
Gesamtleistungsaufnahme [W]	9,8
Leuchten Lichtausbeute [lm/W]	103,1
Farbtemperatur [K]	4000
CRI	85
SDCM (LED-Quellen)	3
Abstrahlwinkel [°]	(C0-C180) / (C90-C270) - 95° / 92,8°
Schutzklasse	I
Schutzart	IP65
Netzspannung	220..240 V, 50..60 Hz
Lebensdauer [h]	88000 (1) / 100000 (2) / 100000 (3)
Lx/By	L90/B10 (1) / L80/B10 (2) / L70/B10 (3)
Umgebungstemperatur [°C]	-25 ÷ 30
Betriebsgerät	Ein/Aus (E)
Leistungsfaktor cos φ	>0,9
Belastbarkeit der Schaltung	60 (B10), 97 (B16), 101 (C10), 162 (C16)

Technische Daten



Montageart	Deckenmontage oder Wandmontage
Leuchtenkörper	Aluminium
Leuchtenfarbe	RAL 9005 (schwarz)
Abdeckung	opaleszierendes Polycarbonat
Stoßfestigkeitsgrad	IK02
Abmessungen [mm]	Ø145 x 260

Lichtverteilung

