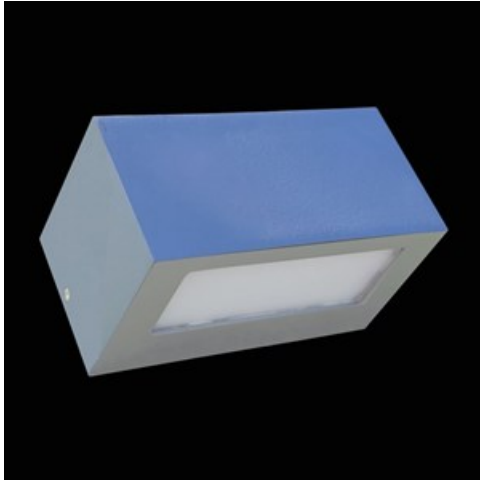


Produkt: KUBIK WALL ECO LED UP OR DOWN 2X GU10 IP54 04 PIR

Index: 19.3165.0007.04



Beschreibung

Außenbeleuchtung. Montageart: Wandleuchte. Gehäuse aus Aluminium. Farbe - RAL 9005 (schwarz). Abmessungen: 200 x 120 x 100 mm. Gewicht 1,14 kg. Abdeckung: PMMA opal. Abstrahlwinkel: (C0-C180) / (C90-C270) - 111,4° / 111,4°. Lichtquelle: RETROFIT GU10 (nicht enthalten). Farbtemperatur abhängig von der verwendeten Lichtquelle. CRI abhängig von der verwendeten Lichtquelle. Leuchtenlichtstrom abhängig von der verwendeten Lichtquelle. Gesamtleistungsaufnahme abhängig von der verwendeten Lichtquelle. Vorschaltgerät: keiner. Netzspannung 220..240 V, 50..60 Hz. Leistungsfaktor $\cos\varphi$: . Belastbarkeit der Schaltung: . Schutzart: IP54. Schutzklasse: I. Maximaler Durchmesser der LED-Quelle (nur für G9): 18 mm. PIR - Leuchte mit Bewegungssensor.

Produktmerkmale

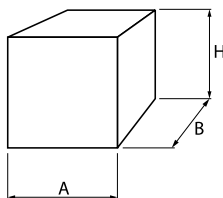
Kategorie	Aussenleuchten
Familie	KUBIK WALL ECO LED IP54
Type	KUBIK WALL ECO LED UP OR DOWN 2X GU10 IP54 04 PIR
Index	19.3165.0007.04



Technische Daten

Lichtquelle	RETROFIT GU10 (nicht enthalten)
LED-Lichtstrom [lm]	abhängig von der verwendeten Lichtquelle
LED-Leistung [W]	abhängig von der verwendeten Lichtquelle
Leuchtenlichtstrom [lm]	abhängig von der verwendeten Lichtquelle
Gesamtleistungsaufnahme [W]	abhängig von der verwendeten Lichtquelle
Leuchten Lichtausbeute [lm/W]	abhängig von der verwendeten Lichtquelle
Farbtemperatur [K]	abhängig von der verwendeten Lichtquelle
CRI	abhängig von der verwendeten Lichtquelle
SDCM (LED-Quellen)	abhängig von der verwendeten Lichtquelle
Abstrahlwinkel [°]	(C0-C180) / (C90-C270) - 111,4° / 111,4°
Schutzklasse	I
Schutzart	IP54
Netzspannung	220..240 V, 50..60 Hz
Lebensdauer [h]	abhängig von der verwendeten Lichtquelle
Lx/By	abhängig von der verwendeten Lichtquelle
Betriebsgerät	keiner

Technische Daten



Montageart	Wandleuchte
Leuchtenkörper	Aluminium
Leuchtenfarbe	RAL 9005 (schwarz)
Abdeckung	PMMA opal
Gewicht [kg]	1,14
Abmessungen [mm]	200 x 120 x 100

Lichtverteilung

