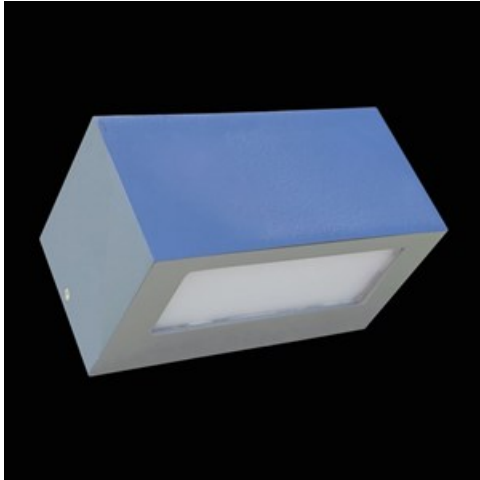


Produkt: KUBIK WALL ECO LED UP&DOWN 2X G9 IP54 25

Index: 19.3165.0004.25



Beschreibung

Außenbeleuchtung. Montageart: Wandleuchte. Gehäuse aus Aluminium. Farbe - RAL 7016 (Anthrazit, metallisch, feine Struktur). Abmessungen: 200 x 100 x 110 mm. Gewicht 1,1 kg. Abdeckung: PMMA opal. Der Wirkungsgrad des optischen Systems ist 29,96%. Abstrahlwinkel: (C0-C180) / (C90-C270) - 109° / 107,2°. Lichtquelle: RETROFIT G9 (nicht enthalten). Farbtemperatur abhängig von der Lichtquelle. CRI abhängig von der Lichtquelle. Leuchtenlichtstrom abhängig von der Lichtquelle. Gesamtleistungsaufnahme abhängig von der Lichtquelle. Vorschaltgerät: keiner. Netzspannung 220..240 V, 50..60 Hz. Schutzart: IP54. Schutzklasse: I. Maximaler Durchmesser der LED-Quelle (nur für G9): 18 mm.

Produktmerkmale

Kategorie	Aussenleuchten
Familie	KUBIK WALL ECO LED IP54
Type	KUBIK WALL ECO LED UP&DOWN 2X G9 IP54 25
Index	19.3165.0004.25
EAN	5902107151867



Technische Daten

Lichtquelle	RETROFIT G9 (nicht enthalten)
LED-Lichtstrom [lm]	abhängig von der Lichtquelle
LED-Leistung [W]	abhängig von der Lichtquelle
Leuchtenlichtstrom [lm]	abhängig von der Lichtquelle
Gesamtleistungsaufnahme [W]	abhängig von der Lichtquelle
Leuchten Lichtausbeute [lm/W]	abhängig von der Lichtquelle
Farbtemperatur [K]	abhängig von der Lichtquelle
CRI	abhängig von der Lichtquelle
SDCM (LED-Quellen)	abhängig von der Lichtquelle
Abstrahlwinkel [°]	(C0-C180) / (C90-C270) - 109° / 107,2°
Schutzklasse	I
Schutzart	IP54
Netzspannung	220..240 V, 50..60 Hz
Lebensdauer [h]	abhängig von der Lichtquelle
Lx/By	abhängig von der Lichtquelle
Betriebsgerät	keiner

Technische Daten



Montageart	Wandleuchte
Leuchtenkörper	Aluminium
Leuchtenfarbe	RAL 7016 (Anthrazit, metallisch, feine Struktur)
Abdeckung	PMMA opal
Gewicht [kg]	1,1
Abmessungen [mm]	200 x 100 x 110

Lichtverteilung

