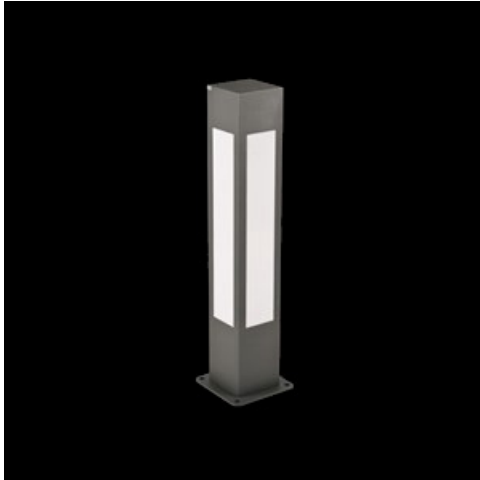


**Produkt:** KUBIK POLE SOFT LED 4S 900 3000 E IP65 04 840**Indeks:** 19.3163.0002.04

## Opis

Oprawa zewnętrzna do montażu na utwardzonym podłożu (beton, kostka brukowa lub fundament) wyposażona w wysokowydajne i energooszczędne źródła LED najnowszej generacji. Przeznaczona do oświetlenia ciągów pieszych takich jak alejki parkowe, przejścia parkingowe, wjazdy do posesji. Korpus oprawy aluminiowy, malowany farbą fasadową przeznaczoną do zastosowania na zewnątrz. Przesłona z poliwęglanu (PC). Oprawa hermetyczna IP65 – zapewnia całkowitą ochronę przed wnikaniem pyłu oraz przed strumieniem wody z dowolnego kierunku. Odporna na uderzenia – stopień IK08.

## Informacje o produkcie

|           |   |
|-----------|---|
| Kategoria | Oprawy zewnętrzne                             |
| Rodzina   | KUBIK POLE SOFT LED                           |
| Nazwa     | KUBIK POLE SOFT LED 4S 900 3000 E IP65 04 840 |
| Indeks    | 19.3163.0002.04                               |

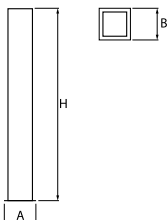


## Dane świetlne i elektryczne

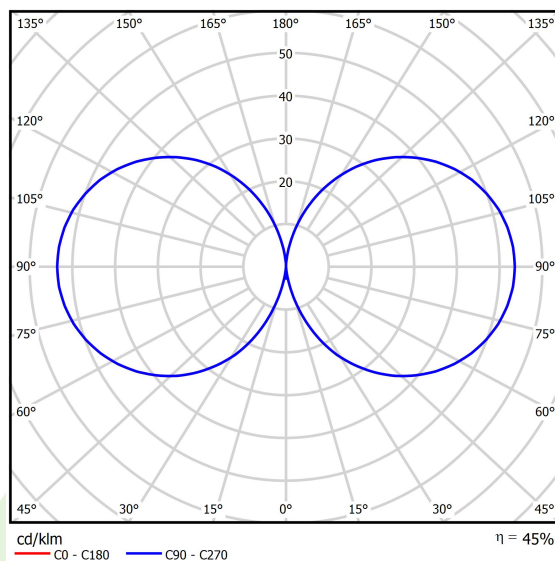
|                                    |   |
|------------------------------------|---|
| Typ źródła                         | LED                                     |
| Strumień LED [lm]                  | 4111                                    |
| Moc LED [W]                        | 23,3                                    |
| Strumień oprawy [lm]               | 1855                                    |
| Moc oprawy [W]                     | 26,4                                    |
| Skuteczność świetlna oprawy [lm/W] | 70,3                                    |
| Temperatura barwowa [K]            | 4000                                    |
| CRI                                | >80                                     |
| SDCM (źródła LED)                  | 2                                       |
| Kąt rozsyłu światła [°]            | rozszył asymetryczny                    |
| Klasa ochrony                      | I                                       |
| Stopień szczelności                | IP65                                    |
| Zasilanie                          | 220..240 V, 50..60 Hz                   |
| Żywotność LED [h]                  | 86000 (1) / 100000 (2) / 100000 (3)     |
| Lx/By                              | L90/B10 (1) / L80/B10 (2) / L70/B10 (3) |
| Temperatura otoczenia [°C]         | -25 ÷ 30                                |
| Zasilacz elektroniczny             | standard (E)                            |
| Współczynnik mocy cos φ            | >0,95                                   |
| Obciążalność obwodów               | 39 (B10), 62 (B16), 65 (C10), 104 (C16) |

## Dane mechaniczne

|                       |                             |
|-----------------------|-----------------------------|
| Montaż                | stojący                     |
| Materiał              | aluminium                   |
| Kolor                 | RAL 9005 (czarny)           |
| Przesłona             | PC (poliwęglan opalizowany) |
| Odporność mechaniczna | IK08                        |
| Wymiary [mm]          | 220 x 220 x 900             |



## Fotometria



## Akcesoria

Indeks 2TJ5782-3

Nazwa WKŁ-FUND 5782-3 RAL9007

Zdjęcie



Indeks 2TJ5782-4

Nazwa [C] WKŁ-FUND 5782-4

Zdjęcie

