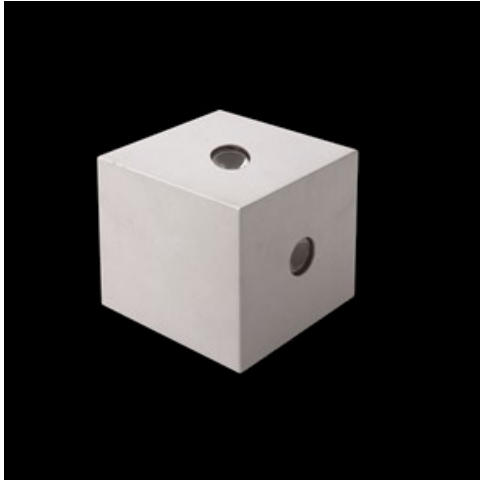


Produkt: KUBIK LED 4X1,7W 5°-21°/6500K E IP65 21**Indeks:** 19.3153.0031.21

Opis

Oprawa architektoniczna przeznaczona do oświetlania elewacji budynków, tworzenia efektów świetlnych. Korpus wykonany z aluminium malowanego specjalną farbą fasadową odporną na warunki atmosferyczne. Energooszczędna oprawa, w której wykorzystane zostały komponenty renomowanych firm. Możliwość zastosowania różnych kolorów LED na specjalne życzenie Klienta. Ergonomiczne kształty oprawy pozwalają na zastosowanie oprawy Kubik niemalże w każdym budynku. Bardzo łatwy montaż i dostęp do wnętrza. Oprawa charakteryzuje się wysokim stopniem ochrony przed wnikaniem ciał stałych i wody IP65, co czyni tę oprawę ciekawym rozwiązaniem dekoracyjnym podkreślającym architekturę oświetlanego obiektu.

Informacje o produkcie

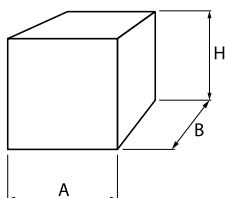
Kategoria	Oprawy zewnętrzne
Rodzina	KUBIK LED
Nazwa	KUBIK LED 4X1,7W 5°-21°/6500K E IP65 21
Indeks	19.3153.0031.21



Dane świetlne i elektryczne

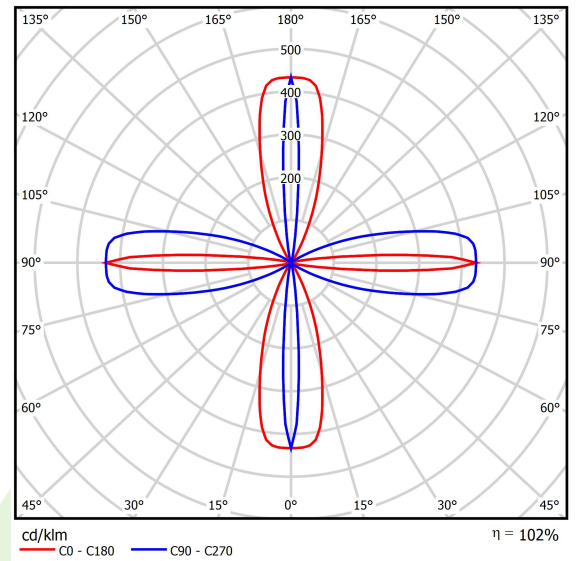
Typ źródła	LED
Strumień LED [lm]	688
Moc LED [W]	5
Strumień oprawy [lm]	701
Moc oprawy [W]	10
Skuteczność świetlna oprawy [lm/W]	70,1
Temperatura barwowa [K]	6500
CRI	>80
Kąt rozsyłu światła [°]	(C0-C180) / (C90-C270) - 9,6° / 37°
Klasa ochrony	I
Stopień szczelności	IP65
Zasilanie	220..240 V, 50..60 Hz
Żywotność LED [h]	50000
Lx/By	L70/B50
Temperatura otoczenia [°C]	-25 ÷ 30
Zasilacz elektroniczny	standard (E)
Współczynnik mocy cos φ	>0,5
Obciążalność obwodów	40 (B10), 78 (B16), 132 (C10), 158 (C16)

Dane mechaniczne



Montaż	naścienny
Materiał	aluminium
Kolor	RAL 9006 (szary, metaliczna, drobna struktura)
Przesłona	poliwęglan transparentny
Odporność mechaniczna	IK09
Waga [kg]	0,57
Wymiary [mm]	100 x 100 x 94

Fotometria



Tolerancja strumienia świetlnego +/- 10%. Tolerancja mocy +/- 10%.
Dane techniczne mogą ulec zmianie. Zdjęcia opraw mogą odbiegać od rzeczywistości.
Data ostatniej aktualizacji: 30-06-2025