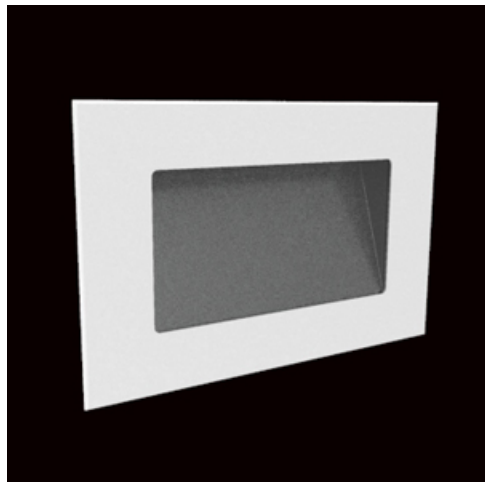


Produkt: KUBIK IN LED P 8X1,7W 4000K E IP65 34**Index:** 19.3152.0007.34

Beschreibung

Außenbeleuchtung. Montageart: Wandeinbau. Gehäuse aus Aluminium. Farbe - RAL 9016 (weiß). Abmessungen: 280 x 180 x 100 mm. Gewicht 2,5 kg. Abdeckung: transparentes Polycarbonat. Der Wirkungsgrad des optischen Systems ist 81,69%. Abstrahlwinkel: asymmetrische Lichtverteilung - $I_{max}=-40^\circ$. Lichtquelle: LED. Farbtemperatur 4000 K. CRI>80. Lebensdauer: 50000 h L70/B50. Leuchtenlichtstrom: 993 lm. Gesamtleistungsaufnahme: 15 W. Leuchten Lichtausbeute: 66,2 lm/W. Vorschaltgerät: Ein/Aus (E). Netzspannung 220..240 V, 50..60 Hz. Leistungsfaktor $\cos\phi$: >0,5. Belastbarkeit der Schaltung: 37 (B10), 59 (B16), 61 (C10), 89 (C16). Umgebungstemperatur: $-25 \div 30^\circ$ C. Schutzart: IP65. Stoßfestigkeitsgrad: IK09. Schutzklasse: I.

Produktmerkmale

Kategorie	Aussenleuchten
Familie	KUBIK IN LED
Type	KUBIK IN LED P 8X1,7W 4000K E IP65 34
Index	19.3152.0007.34

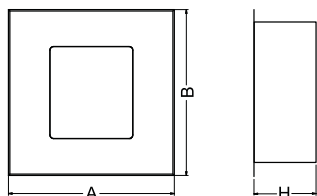


Technische Daten

Lichtquelle	LED
LED-Lichtstrom [lm]	1216
LED-Leistung [W]	14
Leuchtenlichtstrom [lm]	993
Gesamtleistungsaufnahme [W]	15
Leuchten Lichtausbeute [lm/W]	66,2
Farbtemperatur [K]	4000
CRI	>80
Abstrahlwinkel [°]	asymmetrische Lichtverteilung - $I_{max}=-40^\circ$
Schutzklasse	I
Schutzart	IP65
Netzspannung	220..240 V, 50..60 Hz
Lebensdauer [h]	50000
Lx/By	L70/B50
Umgebungstemperatur [°C]	-25 ÷ 30
Betriebsgerät	Ein/Aus (E)
Leistungsfaktor $\cos\phi$	>0,5
Belastbarkeit der Schaltung	37 (B10), 59 (B16), 61 (C10), 89 (C16)

Technische Daten

Montageart	Wandeinbau
Leuchtenkörper	Aluminium
Leuchtenfarbe	RAL 9016 (weiß)
Abdeckung	transparentes Polycarbonat
Stoßfestigkeitsgrad	IK09
Gewicht [kg]	2,5
Abmessungen [mm]	280 x 180 x 100



Lichtverteilung

