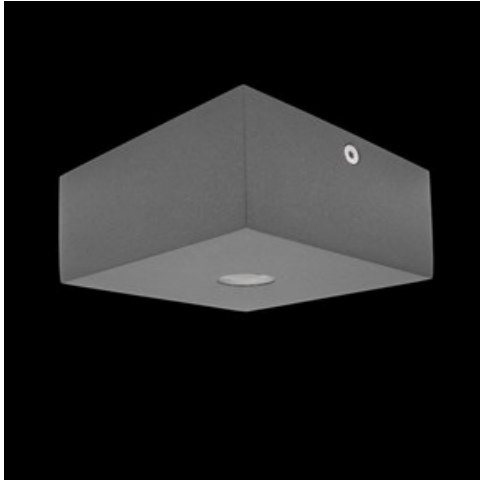


**Produkt:** KUBIK CEILING SLIM LED 1X2,4W 24°/4000K E IP65 21

**Index:** 19.3151.0002.21



## Beschreibung

Außenbeleuchtung. Montageart: Anbau an der Decke. Gehäuse aus Aluminium. Farbe - RAL 9006 (grau, metallisch, feine Struktur). Abmessungen: 100 x 100 x 50 mm. Abdeckung: transparentes Polycarbonat. Der Wirkungsgrad des optischen Systems ist 95,13%. Abstrahlwinkel: (C0-C180) / (C90-C270) - 36° / 36°. Lichtquelle: LED. Farbtemperatur 4000 K. CRI>80. Lebensdauer: 50000 h L70/B50. Leuchtenlichtstrom: 178 lm. Gesamtleistungsaufnahme: 4 W. Leuchten Lichtausbeute: 44,5 lm/W. Vorschaltgerät: Ein/Aus (E). Netzspannung 220..240 V, 50..60 Hz. Leistungsfaktor cosφ: >0,5. Belastbarkeit der Schaltung: 80 (B10), 157 (B16), 265 (C10), 317 (C16). Umgebungstemperatur: -25 ÷ 30° C. Schutzart: IP65. Stoßfestigkeitsgrad: IK09. Schutzklasse: I.

## Produktmerkmale

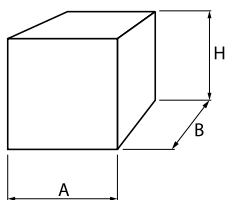
Kategorie	<b>Aussenleuchten</b>
Familie	<b>KUBIK CEILING SLIM LED</b>
Type	<b>KUBIK CEILING SLIM LED 1X2,4W 24°/4000K E IP65 21</b>
Index	<b>19.3151.0002.21</b>



## Technische Daten

Lichtquelle	<b>LED</b>
LED-Lichtstrom [lm]	<b>187</b>
LED-Leistung [W]	<b>2</b>
Leuchtenlichtstrom [lm]	<b>178</b>
Gesamtleistungsaufnahme [W]	<b>4</b>
Leuchten Lichtausbeute [lm/W]	<b>44,5</b>
Farbtemperatur [K]	<b>4000</b>
CRI	<b>&gt;80</b>
Abstrahlwinkel [°]	<b>(C0-C180) / (C90-C270) - 36° / 36°</b>
Schutzklasse	<b>I</b>
Schutzart	<b>IP65</b>
Netzspannung	<b>220..240 V, 50..60 Hz</b>
Lebensdauer [h]	<b>50000</b>
Lx/By	<b>L70/B50</b>
Umgebungstemperatur [°C]	<b>-25 ÷ 30</b>
Betriebsgerät	<b>Ein/Aus (E)</b>
Leistungsfaktor cos φ	<b>&gt;0,5</b>
Belastbarkeit der Schaltung	<b>80 (B10), 157 (B16), 265 (C10), 317 (C16)</b>

## Technische Daten



Montageart	<b>Anbau an der Decke</b>
Leuchtenkörper	<b>Aluminium</b>
Leuchtenfarbe	<b>RAL 9006 (grau, metallisch, feine Struktur)</b>
Abdeckung	<b>transparentes Polycarbonat</b>
Stoßfestigkeitsgrad	<b>IK09</b>
Abmessungen [mm]	<b>100 x 100 x 50</b>

## Lichtverteilung

