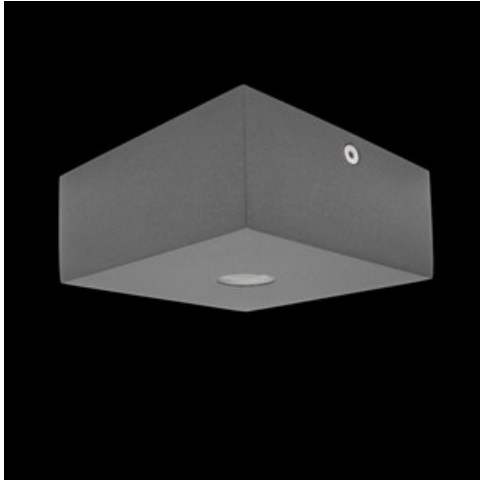


Produkt: KUBIK CEILING SLIM LED 1X2,4W 24°/4000K E IP65 04

Index: 19.3151.0002.04



Beschreibung

Außenbeleuchtung. Montageart: Anbau an der Decke. Gehäuse aus Aluminium. Farbe - RAL 9005 (schwarz). Abmessungen: 100 x 100 x 50 mm. Abdeckung: transparentes Polycarbonat. Der Wirkungsgrad des optischen Systems ist 95,13%. Abstrahlwinkel: (C0-C180) / (C90-C270) - 36° / 36°. Lichtquelle: LED. Farbtemperatur 4000 K. CRI>80. Lebensdauer: 50000 h L70/B50. Leuchtenlichtstrom: 178 lm. Gesamtleistungsaufnahme: 4 W. Leuchten Lichtausbeute: 44,5 lm/W. Vorschaltgerät: Ein/Aus (E). Netzspannung 220..240 V, 50..60 Hz. Leistungsfaktor cosφ: >0,5. Belastbarkeit der Schaltung: 80 (B10), 157 (B16), 265 (C10), 317 (C16). Umgebungstemperatur: -25 ÷ 30° C. Schutzart: IP65. Stoßfestigkeitsgrad: IK09. Schutzklasse: I.

Produktmerkmale

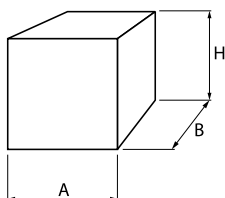
Kategorie	Aussenleuchten
Familie	KUBIK CEILING SLIM LED
Type	KUBIK CEILING SLIM LED 1X2,4W 24°/4000K E IP65 04
Index	19.3151.0002.04



Technische Daten

Lichtquelle	LED
LED-Lichtstrom [lm]	187
LED-Leistung [W]	2
Leuchtenlichtstrom [lm]	178
Gesamtleistungsaufnahme [W]	4
Leuchten Lichtausbeute [lm/W]	44,5
Farbtemperatur [K]	4000
CRI	>80
Abstrahlwinkel [°]	(C0-C180) / (C90-C270) - 36° / 36°
Schutzklasse	I
Schutzart	IP65
Netzspannung	220..240 V, 50..60 Hz
Lebensdauer [h]	50000
Lx/By	L70/B50
Umgebungstemperatur [°C]	-25 ÷ 30
Betriebsgerät	Ein/Aus (E)
Leistungsfaktor cos φ	>0,5
Belastbarkeit der Schaltung	80 (B10), 157 (B16), 265 (C10), 317 (C16)

Technische Daten



Montageart	Anbau an der Decke
Leuchtenkörper	Aluminium
Leuchtenfarbe	RAL 9005 (schwarz)
Abdeckung	transparentes Polycarbonat
Stoßfestigkeitsgrad	IK09
Abmessungen [mm]	100 x 100 x 50

Lichtverteilung

