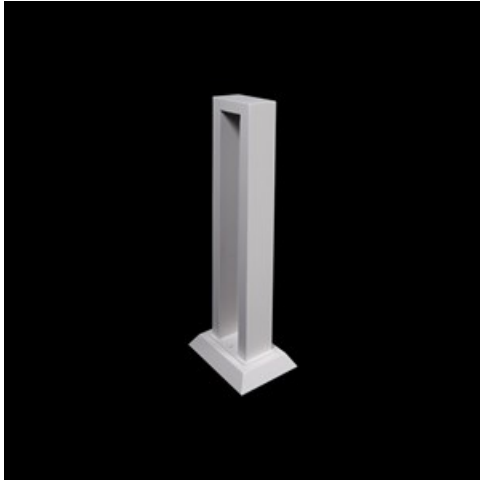


Produkt: KUBIK 2D LED 1800 SYM E IP65 25 840 / L-900

Index: 19.3147.0003.25



Beschreibung

Außenbeleuchtung. Montageart: Pollerleuchte. Gehäuse aus Aluminium. Farbe - RAL 7016 (Anthrazit, metallisch, feine Struktur). Abmessungen: 200 x 120 x 900 mm. Gewicht 3,8 kg. Abdeckung: keiner. Der Wirkungsgrad des optischen Systems ist 68,05%. Abstrahlwinkel: asymmetrische Lichtverteilung. Lichtquelle: LED. Farbtemperatur 4000 K. SDCM=2. CRI>80. Lebensdauer: 83000 (1) / 100000 (2) / 100000 (3) h L90/B10 (1) / L80/B10 (2) / L70/B10 (3). Leuchtenlichtstrom: 1543 lm. Gesamtleistungsaufnahme: 12,5 W. Leuchten Lichtausbeute: 123,4 lm/W. Vorschaltgerät: Ein/Aus (E). Netzspannung 220..240 V, 50..60 Hz. Leistungsfaktor $\cos\phi$: >0,95. Belastbarkeit der Schaltung: 15 (B10), 25 (B16), 25 (C10), 40 (C16). Umgebungstemperatur: -25 ÷ 30° C. Schutzart: IP65. Stoßfestigkeitsgrad: IK03. Schutzklasse: I.

Produktmerkmale

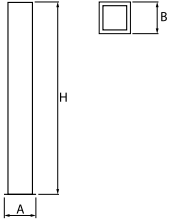
Kategorie	Aussenleuchten
Familie	KUBIK 2D LED
Type	KUBIK 2D LED 1800 SYM E IP65 25 840 / L-900
Index	19.3147.0003.25
EAN	5902107151799



Technische Daten

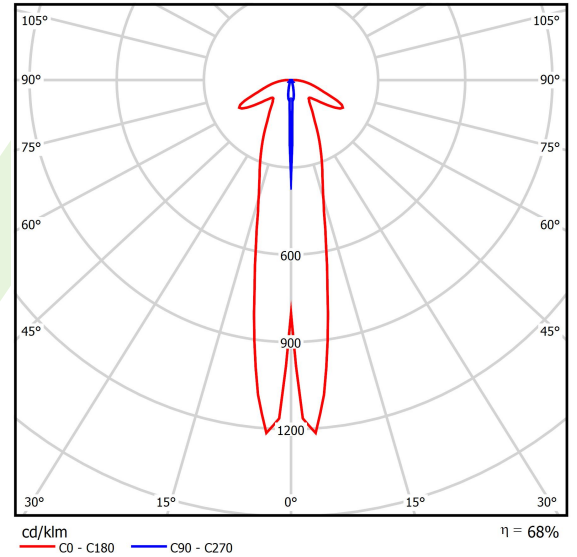
Lichtquelle	LED
LED-Lichtstrom [lm]	2268
LED-Leistung [W]	11,1
Leuchtenlichtstrom [lm]	1543
Gesamtleistungsaufnahme [W]	12,5
Leuchten Lichtausbeute [lm/W]	123,4
Farbtemperatur [K]	4000
CRI	>80
SDCM (LED-Quellen)	2
Abstrahlwinkel [°]	asymmetrische Lichtverteilung
Schutzklasse	I
Schutzart	IP65
Netzspannung	220..240 V, 50..60 Hz
Lebensdauer [h]	83000 (1) / 100000 (2) / 100000 (3)
Lx/By	L90/B10 (1) / L80/B10 (2) / L70/B10 (3)
Umgebungstemperatur [°C]	-25 ÷ 30
Betriebsgerät	Ein/Aus (E)
Leistungsfaktor $\cos\phi$	>0,95
Belastbarkeit der Schaltung	15 (B10), 25 (B16), 25 (C10), 40 (C16)

Technische Daten



Montageart	Pollerleuchte
Leuchtenkörper	Aluminium
Leuchtenfarbe	RAL 7016 (Anthrazit, metallisch, feine Struktur)
Abdeckung	keiner
Stoßfestigkeitsgrad	IK03
Gewicht [kg]	3,8
Abmessungen [mm]	200 x 120 x 900

Lichtverteilung



Zubehör

Index 0S2D-F

Type 2D/1D FUNDAMENT

