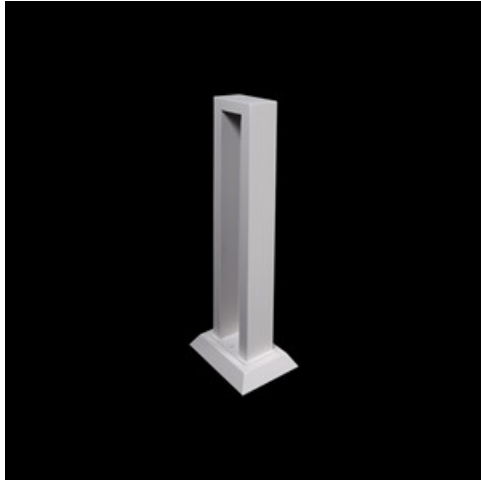


Produkt: KUBIK 2D LED 1800 SYM E IP65 25 840 / L-300**Index:** 19.3147.0001.25

Beschreibung

Außenbeleuchtung. Montage: Pollerleuchte. Gehäuse aus Aluminium. Farbe - RAL 7016 (Anthrazit, metallisch, feine Struktur). Abmessungen: 200 x 120 x 300 mm. Abdeckung: keiner. Farbtemperatur 4000 K. SDCM=2. Farbwiedergabeindex CRI>80. Lebensdauer: 83000 (1) / 100000 (2) / 100000 (3) h L90/B10 (1) / L80/B10 (2) / L70/B10 (3). Leuchtenlichtstrom: 1543 lm. Gesamtleistungsaufnahme: 12,5 W. Lichtausbeute: 123,4 lm/W. Vorschaltgerät: Ein/Aus (E). Arbeitstemperaturbereich: -25 ÷ 30° C. Schutzart: IP65. Stoßfestigkeitsgrad: IK03. Schutzklasse: I.

Produktmerkmale

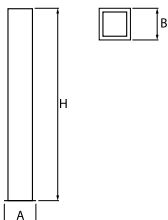
Kategorie	Aussenleuchten
Familie	KUBIK 2D LED
Type	KUBIK 2D LED 1800 SYM E IP65 25 840 / L-300
Index	19.3147.0001.25



Technische Daten

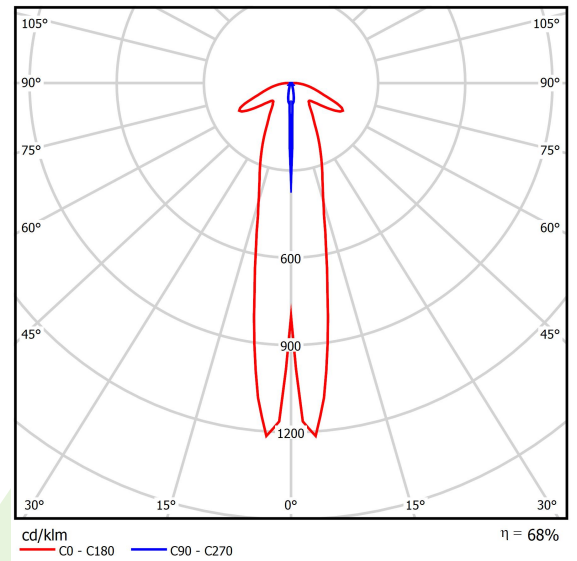
Lichtquelle	LED
LED-Lichtstrom [lm]	2268
LED-Leistung [W]	11,1
Leuchtenlichtstrom [lm]	1543
Gesamtleistungsaufnahme [W]	12,5
Leuchten Lichtausbeute [lm/W]	123,4
Farbtemperatur [K]	4000
CRI	>80
SDCM (LED-Quellen)	2
Abstrahlwinkel [°]	asymmetrische Lichtverteilung
Schutzklasse	I
Schutzart	IP65
Netzspannung	220..240 V, 50..60 Hz
Lebensdauer [h]	83000 (1) / 100000 (2) / 100000 (3)
Lx/By	L90/B10 (1) / L80/B10 (2) / L70/B10 (3)
Umgebungstemperatur [°C]	-25 ÷ 30
Betriebsgerät	Ein/Aus (E)
Leistungsfaktor cos φ	>0,95
Belastbarkeit der Schaltung	15 (B10), 25 (B16), 25 (C10), 40 (C16)

Technische Daten



Montageart	Pollerleuchte
Leuchtenkörper	Aluminium
Leuchtenfarbe	RAL 7016 (Anthrazit, metallisch, feine Struktur)
Abdeckung	keiner
Stoßfestigkeitsgrad	IK03
Gewicht [kg]	1,8
Abmessungen [mm]	200 x 120 x 300

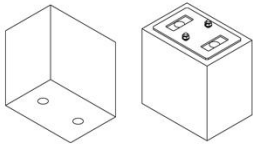
Lichtverteilung



Zubehör

Index 0S2D-F

Type 2D/1D FUNDAMENT 8267-6



Lichtstrom-Toleranz +/- 10%. Leistungs-Toleranz +/- 10%.
Technische Daten können verändert werden. Abbildungen der Leuchten können von der Wirklichkeit abweichen.
Datum der letzten Aktualisierung: 31-08-2022