

Produkt: FILAR LED 7500 E 04 840 / L-3000

Indeks: 19.3145.0002.04



## Opis

Oprawy architektoniczne doskonale sprawdzają się w oświetleniu publicznych terenów zielonych, np. parków, skwerów lub zieleńców. Innym ważnym obszarem zastosowania opraw słupkowych mogą być tereny w bezpośrednim sąsiedztwie budynków publicznych, biurowców, parkingów, wzdłuż ciągów spacerowych, wokół obiektów tzw. małej architektury, przy ogródkach kawiarnianych i w wielu innych miejscach w obszarze miasta, przewidzianych do oświetlenia. Podstawa Filara wykonana z aluminium. Klosz stanowi rura wykonana z materiału acrylsatine. Oprawa wyposażona w panel LED o wysokiej wydajności świetlnej. Rodzaj i wymiary fundamentu każdorazowo są uzależnione od warunków posadowienia. Obowiązek ostatecznego doboru fundamentu, zgodnie z przepisami Prawa Budowlanego, spoczywa na projektancie obiektu.

## Informacje o produkcie

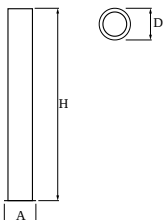
Kategoria	Oprawy zewnętrzne
Rodzina	FILAR LED
Nazwa	FILAR LED 7500 E 04 840 / L-3000
Indeks	19.3145.0002.04



## Dane świetlne i elektryczne

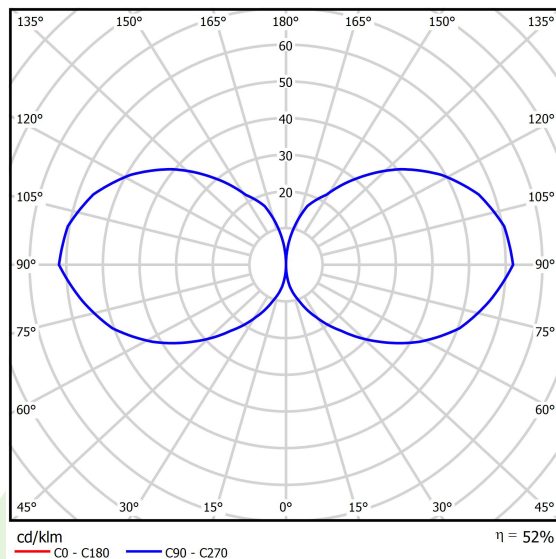
Typ źródła	LED
Strumień LED [lm]	7600
Moc LED [W]	76
Strumień oprawy [lm]	3981
Moc oprawy [W]	85
Skuteczność świetlna oprawy [lm/W]	46,8
Temperatura barwowa [K]	4000
CRI	>80
SDCM (źródła LED)	3
Kąt rozsyłu światła [°]	(C0-C180) / (C90-C270) - 86° / 86,8°
Klasa ochrony	I
Stopień szczelności	IP65
Zasilanie	220..240 V, 50..60 Hz
Żywotność LED [h]	36000
Lx/By	L70/B50
Temperatura otoczenia [°C]	-25 ÷ 30
Zasilacz elektroniczny	standard (E)
Współczynnik mocy cos φ	>0,95
Obciążalność obwodów	10 (B10), 16 (B16), 17 (C10), 29 (C16)

## Dane mechaniczne



Montaż	stojący
Materiał	aluminium
Kolor	RAL 9005 (czarny)
Przesłona	acrylsatine
Odporność mechaniczna	IK10
Waga [kg]	17,25
Wymiary [mm]	300 x 300 x 3045

## Fotometria



## Akcesoria

Indeks 17ROFU311151

Nazwa [C] Fundament B-51  
260x270x1000 pod śruby  
4xM18x30 rozstaw 200 nr  
311151

Zdjęcie



Indeks 50RO4008

Nazwa [C] ROSA kpl. nakretek ocynk.  
kolor szary do B-60

Zdjęcie

