

Produkt: FILAR LED 7500 E 04 840 / L-3000**Index:** 19.3145.0002.04

Beschreibung

Außenbeleuchtung. Montageart: Pollerleuchte. Gehäuse aus Aluminium. Farbe - RAL 9005 (schwarz). Abmessungen: 300 x 300 x 3045 mm. Gewicht 17,25 kg. Abdeckung: Acrilsatin. Der Wirkungsgrad des optischen Systems ist 52,38%. Abstrahlwinkel: (C0-C180) / (C90-C270) - 86° / 86,8°. Lichtquelle: LED. Farbtemperatur 4000 K. SDCM=3. CRI>80. Lebensdauer: 36000 h L70/B50. Leuchtenlichtstrom: 3981 lm. Gesamtleistungsaufnahme: 85 W. Leuchten Lichtausbeute: 46,8 lm/W. Vorschaltgerät: Ein/Aus (E). Netzspannung 220..240 V, 50..60 Hz. Leistungsfaktor cosφ: >0,95. Belastbarkeit der Schaltung: 10 (B10), 16 (B16), 17 (C10), 29 (C16). Umgebungstemperatur: -25 ÷ 30° C. Schutzart: IP65. Stoßfestigkeitsgrad: IK10. Schutzklasse: I.

Produktmerkmale

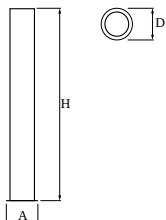
Kategorie	Aussenleuchten
Familie	FILAR LED
Type	FILAR LED 7500 E 04 840 / L-3000
Index	19.3145.0002.04



Technische Daten

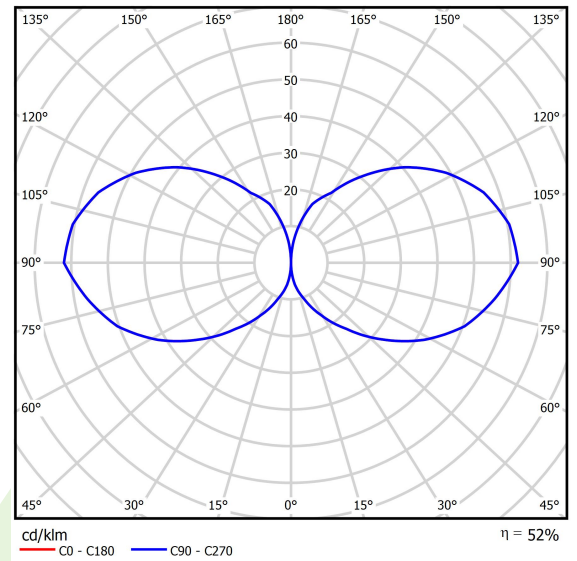
Lichtquelle	LED
LED-Lichtstrom [lm]	7600
LED-Leistung [W]	76
Leuchtenlichtstrom [lm]	3981
Gesamtleistungsaufnahme [W]	85
Leuchten Lichtausbeute [lm/W]	46,8
Farbtemperatur [K]	4000
CRI	>80
SDCM (LED-Quellen)	3
Abstrahlwinkel [°]	(C0-C180) / (C90-C270) - 86° / 86,8°
Schutzklasse	I
Schutzart	IP65
Netzspannung	220..240 V, 50..60 Hz
Lebensdauer [h]	36000
Lx/By	L70/B50
Umgebungstemperatur [°C]	-25 ÷ 30
Betriebsgerät	Ein/Aus (E)
Leistungsfaktor cos φ	>0,95
Belastbarkeit der Schaltung	10 (B10), 16 (B16), 17 (C10), 29 (C16)

Technische Daten



Montageart	Pollerleuchte
Leuchtenkörper	Aluminium
Leuchtenfarbe	RAL 9005 (schwarz)
Abdeckung	Acrilsatin
Stoßfestigkeitsgrad	IK10
Gewicht [kg]	17,25
Abmessungen [mm]	300 x 300 x 3045

Lichtverteilung



Zubehör

Index 17ROFU311151

Type FUNDAMENT B-51



Index 50RO4008

Type ROSA Satz verzinkte Muttern für B-60

