

Produkt: FILAR LED 5000 E 04 840 / L-2500

Index: 19.3145.0001.04



Beschreibung

Außenbeleuchtung. Montageart: Pollerleuchte. Gehäuse aus Aluminium. Farbe - RAL 9005 (schwarz). Abmessungen: 300 x 300 x 2545 mm. Gewicht 19 kg. Abdeckung: Acrilsatin. Der Wirkungsgrad des optischen Systems ist 52,38%. Abstrahlwinkel: (C0-C180) / (C90-C270) - 86° / 86,8°. Lichtquelle: LED. Farbtemperatur 4000 K. SDCM=3. CRI>80. Lebensdauer: 36000 h L70/B50. Leuchtenlichtstrom: 2933 lm. Gesamtleistungsaufnahme: 63 W. Leuchten Lichtausbeute: 46,6 lm/W. Vorschaltgerät: Ein/Aus (E). Netzspannung 220..240 V, 50..60 Hz. Leistungsfaktor cosφ: >0,95. Belastbarkeit der Schaltung: 10 (B10), 16 (B16), 17 (C10), 29 (C16). Umgebungstemperatur: -25 ÷ 30° C. Schutzart: IP65. Stoßfestigkeitsgrad: IK10. Schutzklasse: I.

Produktmerkmale

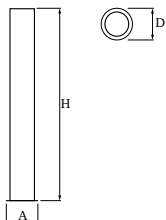
| | |
|-----------|---|
| Kategorie | Aussenleuchten |
| Familie | FILAR LED |
| Type | FILAR LED 5000 E 04 840 / L-2500 |
| Index | 19.3145.0001.04 |



Technische Daten

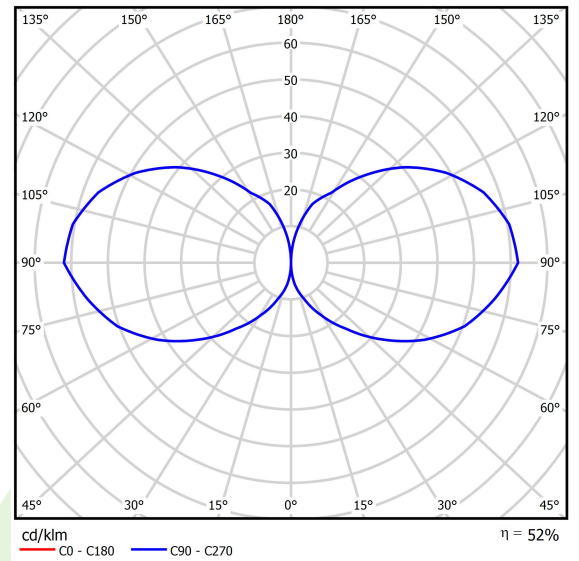
| | |
|-------------------------------|---|
| Lichtquelle | LED |
| LED-Lichtstrom [lm] | 5600 |
| LED-Leistung [W] | 56 |
| Leuchtenlichtstrom [lm] | 2933 |
| Gesamtleistungsaufnahme [W] | 63 |
| Leuchten Lichtausbeute [lm/W] | 46,6 |
| Farbtemperatur [K] | 4000 |
| CRI | >80 |
| SDCM (LED-Quellen) | 3 |
| Abstrahlwinkel [°] | (C0-C180) / (C90-C270) - 86° / 86,8° |
| Schutzklasse | I |
| Schutzart | IP65 |
| Netzspannung | 220..240 V, 50..60 Hz |
| Lebensdauer [h] | 36000 |
| Lx/By | L70/B50 |
| Umgebungstemperatur [°C] | -25 ÷ 30 |
| Betriebsgerät | Ein/Aus (E) |
| Leistungsfaktor cos φ | >0,95 |
| Belastbarkeit der Schaltung | 10 (B10), 16 (B16), 17 (C10), 29 (C16) |

Technische Daten



| | |
|---------------------|---------------------------|
| Montageart | Pollerleuchte |
| Leuchtenkörper | Aluminium |
| Leuchtenfarbe | RAL 9005 (schwarz) |
| Abdeckung | Acrilsatin |
| Stoßfestigkeitsgrad | IK10 |
| Gewicht [kg] | 19 |
| Abmessungen [mm] | 300 x 300 x 2545 |

Lichtverteilung



Zubehör

Index 17ROFU311151

Type FUNDAMENT B-51



Index 50RO4008

Type ROSA Satz verzinkte Muttern für B-60

