

Produkt: BERYL PROOF WALL LED UP OR DOWN 1000 NARROW E IP65 04 840

Index: 19.3141.0014.04



Beschreibung

Außenbeleuchtung. Montageart: Wandleuchte. Gehäuse aus Aluminium. Farbe - RAL 9005 (schwarz). Abmessungen: 210 x 120 x 370 mm. Abdeckung: transparentes Polycarbonat. Der Wirkungsgrad des optischen Systems ist 89,58%. Abstrahlwinkel: (C0-C180) / (C90-C270) - 44° / 44,2°. Lichtquelle: LED. Farbtemperatur 4000 K. SDCM=2. CRI85. Lebensdauer: 88000 (1) / 100000 (2) / 100000 (3) h L90/B10 (1) / L80/B10 (2) / L70/B10 (3). Leuchtenlichtstrom: 1204 lm. Gesamtleistungsaufnahme: 8,9 W. Leuchten Lichtausbeute: 135,3 lm/W. Vorschaltgerät: Ein/Aus (E). Netzspannung 220..240 V, 50..60 Hz. Leistungsfaktor cosφ: >0,95. Belastbarkeit der Schaltung: 40 (B10), 60 (B16), 64 (C10), 102 (C16). Umgebungstemperatur: -25 ÷ 30° C. Schutzart: IP65. Stoßfestigkeitsgrad: IK06. Schutzklasse: I. Photobiologische Risikoklasse (IEC/EN 62471): RG1.

Produktmerkmale

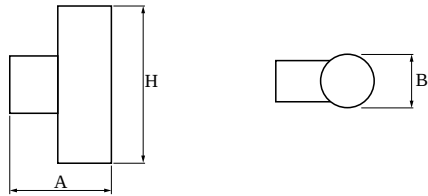
Kategorie	Aussenleuchten
Familie	BERYL PROOF WALL LED
Type	BERYL PROOF WALL LED UP OR DOWN 1000 NARROW E IP65 04 840
Index	19.3141.0014.04



Technische Daten

Lichtquelle	LED
LED-Lichtstrom [lm]	1344
LED-Leistung [W]	6,2
Leuchtenlichtstrom [lm]	1204
Gesamtleistungsaufnahme [W]	8,9
Leuchten Lichtausbeute [lm/W]	135,3
Farbtemperatur [K]	4000
CRI	85
SDCM (LED-Quellen)	2
Abstrahlwinkel [°]	(C0-C180) / (C90-C270) - 44° / 44,2°
Photobiologische Risikoklasse (IEC/EN 62471)	RG1
Schutzklasse	I
Schutzart	IP65
Netzspannung	220..240 V, 50..60 Hz
Lebensdauer [h]	88000 (1) / 100000 (2) / 100000 (3)
Lx/By	L90/B10 (1) / L80/B10 (2) / L70/B10 (3)
Umgebungstemperatur [°C]	-25 ÷ 30
Betriebsgerät	Ein/Aus (E)
Leistungsfaktor cos φ	>0,95
Belastbarkeit der Schaltung	40 (B10), 60 (B16), 64 (C10), 102 (C16)

Technische Daten



Montageart	Wandleuchte
Leuchtenkörper	Aluminium
Leuchtenfarbe	RAL 9005 (schwarz)
Abdeckung	transparentes Polycarbonat
Stoßfestigkeitsgrad	IK06
Abmessungen [mm]	210 x 120 x 370

Lichtverteilung

