

Produkt: BERYL PROOF WALL LED UP&down 2X1000 NARROW E IP65 04 830

Index: 19.3141.0001.04



Beschreibung

Außenbeleuchtung. Montageart: Wandleuchte. Gehäuse aus Aluminium. Farbe - RAL 9005 (schwarz). Abmessungen: 210 x 120 x 370 mm. Gewicht 3,02 kg. Abdeckung: transparentes Polycarbonat. Der Wirkungsgrad des optischen Systems ist 70,77%. Abstrahlwinkel: (C0-C180) / (C90-C270) - 23,6° / 23,6°. Lichtquelle: LED. Farbtemperatur 3000 K. SDCM=2. CRI85. Lebensdauer: 95000 (1) / 100000 (2) / 100000 (3) h L90/B10 (1) / L80/B10 (2) / L70/B10 (3). Leuchtenlichtstrom: 1628 lm. Gesamtleistungsaufnahme: 12,2 W. Leuchten Lichtausbeute: 133,4 lm/W. Vorschaltgerät: Ein/Aus (E). Netzspannung 220..240 V, 50..60 Hz. Leistungsfaktor $\cos\phi$: >0,95. Belastbarkeit der Schaltung: 20 (B10), 30 (B16), 33 (C10), 53 (C16). Umgebungstemperatur: -25 ÷ 30° C. Schutzart: IP65. Stoßfestigkeitsgrad: IK06. Schutzklasse: I. Photobiologische Risikoklasse (IEC/EN 62471): RG1.

Produktmerkmale

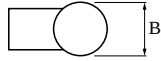
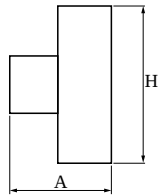
| | |
|-----------|---|
| Kategorie | Aussenleuchten |
| Familie | BERYL PROOF WALL LED |
| Type | BERYL PROOF WALL LED UP&down 2X1000 NARROW E IP65 04 830 |
| Index | 19.3141.0001.04 |



Technische Daten

| | |
|--|--|
| Lichtquelle | LED |
| LED-Lichtstrom [lm] | 2300 |
| LED-Leistung [W] | 10,8 |
| Leuchtenlichtstrom [lm] | 1628 |
| Gesamtleistungsaufnahme [W] | 12,2 |
| Leuchten Lichtausbeute [lm/W] | 133,4 |
| Farbtemperatur [K] | 3000 |
| CRI | 85 |
| SDCM (LED-Quellen) | 2 |
| Abstrahlwinkel [°] | (C0-C180) / (C90-C270) - 23,6° / 23,6° |
| Photobiologische Risikoklasse (IEC/EN 62471) | RG1 |
| Schutzklasse | I |
| Schutzart | IP65 |
| Netzspannung | 220..240 V, 50..60 Hz |
| Lebensdauer [h] | 95000 (1) / 100000 (2) / 100000 (3) |
| Lx/By | L90/B10 (1) / L80/B10 (2) / L70/B10 (3) |
| Umgebungstemperatur [°C] | -25 ÷ 30 |
| Betriebsgerät | Ein/Aus (E) |
| Leistungsfaktor $\cos\phi$ | >0,95 |
| Belastbarkeit der Schaltung | 20 (B10), 30 (B16), 33 (C10), 53 (C16) |

Technische Daten



| | |
|---------------------|----------------------------|
| Montageart | Wandleuchte |
| Leuchtenkörper | Aluminium |
| Leuchtenfarbe | RAL 9005 (schwarz) |
| Abdeckung | transparentes Polycarbonat |
| Stoßfestigkeitsgrad | IK06 |
| Gewicht [kg] | 3,02 |
| Abmessungen [mm] | 210 x 120 x 370 |

Lichtverteilung

