

**Produkt:** BERYL PROOF WALL LED UP&down 2X2000 NARROW E IP65 25 840

**Index:** 19.3141.0008.25



## Beschreibung

Außenbeleuchtung. Montageart: Wandleuchte. Gehäuse aus Aluminium. Farbe - RAL 7016 (Anthrazit, metallisch, feine Struktur). Abmessungen: 210 x 120 x 370 mm. Gewicht 3,17 kg. Abdeckung: transparentes Polycarbonat. Der Wirkungsgrad des optischen Systems ist 70,77%. Abstrahlwinkel: (C0-C180) / (C90-C270) - 23,6° / 23,6°. Lichtquelle: LED. Farbtemperatur 4000 K. SDCM=2. CRI85. Lebensdauer: 95000 (1) / 100000 (2) / 100000 (3) h L90/B10 (1) / L80/B10 (2) / L70/B10 (3). Leuchtenlichtstrom: 3210 lm. Gesamtleistungsaufnahme: 25,2 W. Leuchten Lichtausbeute: 127,4 lm/W. Vorschaltgerät: Ein/Aus (E). Netzspannung: 220..240 V, 50..60 Hz. Leistungsfaktor cosφ: >0,95. Belastbarkeit der Schaltung: 20 (B10), 30 (B16), 33 (C10), 53 (C16). Umgebungstemperatur: -25 ÷ 30° C. Schutzart: IP65. Stoßfestigkeitsgrad: IK06. Schutzklasse: I. Photobiologische Risikoklasse (IEC/EN 62471): RG1.

## Produktmerkmale

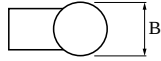
Kategorie	<b>Aussenleuchten</b>
Familie	<b>BERYL PROOF WALL LED</b>
Type	<b>BERYL PROOF WALL LED UP&amp;down 2X2000 NARROW E IP65 25 840</b>
Index	<b>19.3141.0008.25</b>



## Technische Daten

Lichtquelle	<b>LED</b>
LED-Lichtstrom [lm]	<b>4536</b>
LED-Leistung [W]	<b>22,2</b>
Leuchtenlichtstrom [lm]	<b>3210</b>
Gesamtleistungsaufnahme [W]	<b>25,2</b>
Leuchten Lichtausbeute [lm/W]	<b>127,4</b>
Farbtemperatur [K]	<b>4000</b>
CRI	<b>85</b>
SDCM (LED-Quellen)	<b>2</b>
Abstrahlwinkel [°]	<b>(C0-C180) / (C90-C270) - 23,6° / 23,6°</b>
Photobiologische Risikoklasse (IEC/EN 62471)	<b>RG1</b>
Schutzklasse	<b>I</b>
Schutzart	<b>IP65</b>
Netzspannung	<b>220..240 V, 50..60 Hz</b>
Lebensdauer [h]	<b>95000 (1) / 100000 (2) / 100000 (3)</b>
Lx/By	<b>L90/B10 (1) / L80/B10 (2) / L70/B10 (3)</b>
Umgebungstemperatur [°C]	<b>-25 ÷ 30</b>
Betriebsgerät	<b>Ein/Aus (E)</b>
Leistungsfaktor cos φ	<b>&gt;0,95</b>
Belastbarkeit der Schaltung	<b>20 (B10), 30 (B16), 33 (C10), 53 (C16)</b>

## Technische Daten



Montageart	Wandleuchte
Leuchtenkörper	Aluminium
Leuchtenfarbe	RAL 7016 (Anthrazit, metallisch, feine Struktur)
Abdeckung	transparentes Polycarbonat
Stoßfestigkeitsgrad	IK06
Gewicht [kg]	3,17
Abmessungen [mm]	210 x 120 x 370

## Lichtverteilung

