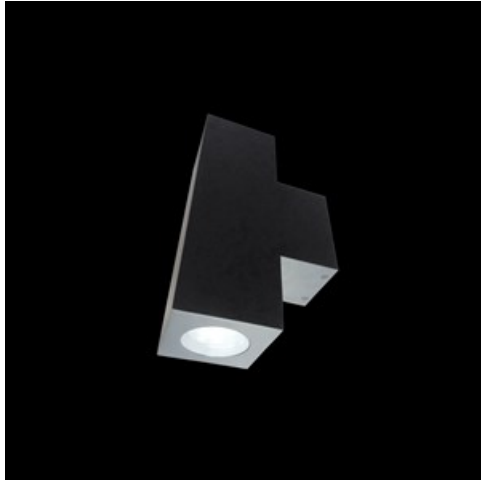


Produkt: BERYL PROOF WALL K LED UP OR DOWN 1000 MEDIUM E IP65 34 840

Index: 19.3140.0020.34



Beschreibung

Außenbeleuchtung. Montageart: Wandleuchte. Gehäuse aus Aluminium. Farbe - RAL 9016 (weiß). Abmessungen: 210 x 120 x 370 mm. Gewicht 2,42 kg. Abdeckung: transparentes Polycarbonat. Der Wirkungsgrad des optischen Systems ist 84,94%. Abstrahlwinkel: (C0-C180) / (C90-C270) - 57,6° / 56,2°. Lichtquelle: LED. Farbtemperatur 4000 K. SDCM=2. CRI85. Lebensdauer: 88000 (1) / 100000 (2) / 100000 (3) h L90/B10 (1) / L80/B10 (2) / L70/B10 (3). Leuchtenlichtstrom: 1142 lm. Gesamtleistungsaufnahme: 8,9 W. Leuchten Lichtausbeute: 128,3 lm/W. Vorschaltgerät: Ein/Aus (E). Netzspannung 220..240 V, 50..60 Hz. Leistungsfaktor cosφ: >0,95. Belastbarkeit der Schaltung: 40 (B10), 60 (B16), 64 (C10), 102 (C16). Umgebungstemperatur: -25 ÷ 30° C. Schutzart: IP65. Stoßfestigkeitsgrad: IK06. Schutzklasse: I. Photobiologische Risikoklasse (IEC/EN 62471): RG1. Die Leuchte kann in CLO-Ausführung (Constant Lumen Output) hergestellt werden.

Produktmerkmale

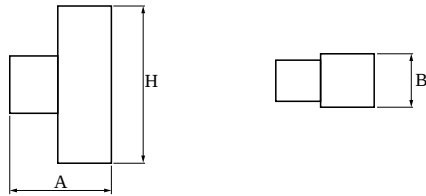
| | |
|-----------|--|
| Kategorie | Aussenleuchten |
| Familie | BERYL PROOF WALL K LED |
| Name | BERYL PROOF WALL K LED UP OR DOWN 1000 MEDIUM E IP65 34 840 |
| Index | 19.3140.0020.34 |
| EAN | 5902107236557 |



Technische Daten

| | |
|--|--|
| Lichtquelle | LED |
| LED-Lichtstrom [lm] | 1344 |
| LED-Leistung [W] | 6,2 |
| Leuchtenlichtstrom [lm] | 1142 |
| Gesamtleistungsaufnahme [W] | 8,9 |
| Leuchten Lichtausbeute [lm/W] | 128,3 |
| Farbtemperatur [K] | 4000 |
| CRI | 85 |
| SDCM (LED-Quellen) | 2 |
| Abstrahlwinkel [°] | (C0-C180) / (C90-C270) - 57,6° / 56,2° |
| Photobiologische Risikoklasse (IEC/EN 62471) | RG1 |
| Schutzklasse | I |
| Schutzart | IP65 |
| Netzspannung | 220..240 V, 50..60 Hz |
| Lebensdauer [h] | 88000 (1) / 100000 (2) / 100000 (3) |
| Lx/By | L90/B10 (1) / L80/B10 (2) / L70/B10 (3) |
| Umgebungstemperatur [°C] | -25 ÷ 30 |
| Betriebsgerät | Ein/Aus (E) |
| Leistungsfaktor cos φ | >0,95 |
| Belastbarkeit der Schaltung | 40 (B10), 60 (B16), 64 (C10), 102 (C16) |

Technische Daten



| | |
|---------------------|----------------------------|
| Montageart | Wandleuchte |
| Leuchtenkörper | Aluminium |
| Leuchtenfarbe | RAL 9016 (weiß) |
| Abdeckung | transparentes Polycarbonat |
| Stoßfestigkeitsgrad | IK06 |
| Gewicht [kg] | 2,42 |
| Abmessungen [mm] | 210 x 120 x 370 |

Lichtverteilung

