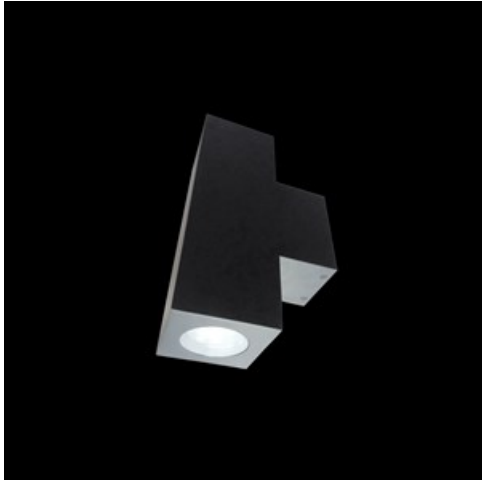


Produkt: BERYL PROOF WALL K LED UP OR DOWN 2000 WIDE E IP65 04 840**Indeks:** 19.3140.0028.04

Opis

Oprawa oświetleniowa przystosowana do montażu ściennego. Jako źródło światła zastosowano LEDy o wysokiej skuteczności świetlnej. Korpus oprawy wykonany z anodyzowanego profilu aluminiowego. Stopień ochrony przed wnikaniem ciał stałych, pyłu i wilgoci – IP65. Oprawa przeznaczona do oświetlania dekoracyjnego lub akcentującego elewacji budynków.

Informacje o produkcie

Kategoria	Oprawy zewnętrzne
Rodzina	BERYL PROOF WALL K LED
Nazwa	BERYL PROOF WALL K LED UP OR DOWN 2000 WIDE E IP65 04 840
Indeks	19.3140.0028.04



Dane świetlne i elektryczne

Typ źródła	LED
Strumień LED [lm]	2268
Moc LED [W]	11,1
Strumień oprawy [lm]	1979
Moc oprawy [W]	12,5
Skuteczność świetlna oprawy [lm/W]	158,3
Temperatura barwowa [K]	4000
CRI	85
SDCM (źródła LED)	2
Kąt rozsyłu światła [°]	(C0-C180) / (C90-C270) - 93,8° / 89,6°
Klasa ryzyka fotobiologicznego (PN-EN 62471)	RG1
Klasa ochrony	I
Stopień szczelności	IP65
Zasilanie	220..240 V, 50..60 Hz
Żywotność LED [h]	95000 (1) / 100000 (2) / 100000 (3)
Lx/By	L90/B10 (1) / L80/B10 (2) / L70/B10 (3)
Temperatura otoczenia [°C]	-25 ÷ 30
Zasilacz elektroniczny	standard (E)
Współczynnik mocy cos φ	>0,95
Obciążalność obwodów	40 (B10), 60 (B16), 64 (C10), 102 (C16)

Dane mechaniczne



Montaż	naścienny
Materiał	aluminium
Kolor	RAL 9005 (czarny)
Przesłona	poliwęglan transparentny
Odporność mechaniczna	IK06
Waga [kg]	2,42
Wymiary [mm]	210 x 120 x 370

Fotometria

