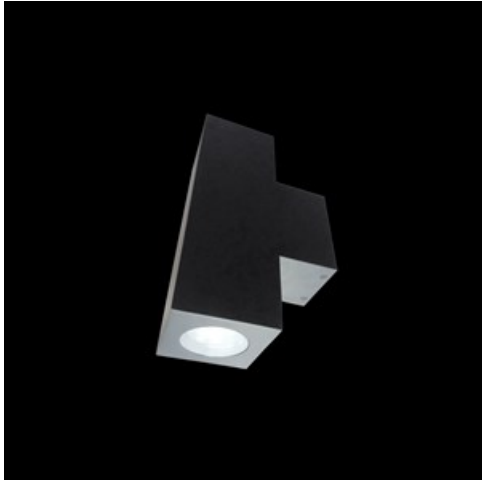


Produkt: BERYL PROOF WALL K LED UP&down 2X2000 WIDE E IP65 21 830**Indeks:** 19.3140.0015.21

Opis

Oprawa oświetleniowa przystosowana do montażu ściennego. Jako źródło światła zastosowano LEDy o wysokiej skuteczności świetlnej. Korpus oprawy wykonany z anodyzowanego profilu aluminiowego. Stopień ochrony przed wnikaniem ciał stałych, pyłu i wilgoci – IP65. Oprawa przeznaczona do oświetlania dekoracyjnego lub akcentującego elewacji budynków.

Informacje o produkcie

| | |
|-----------|--|
| Kategoria | Oprawy zewnętrzne |
| Rodzina | BERYL PROOF WALL K LED |
| Nazwa | BERYL PROOF WALL K LED UP&down 2X2000 WIDE E IP65 21 830 |
| Indeks | 19.3140.0015.21 |



Dane świetlne i elektryczne

| | |
|--|---|
| Typ źródła | LED |
| Strumień LED [lm] | 4400 |
| Moc LED [W] | 22,2 |
| Strumień oprawy [lm] | 3840 |
| Moc oprawy [W] | 25,2 |
| Skuteczność świetlna oprawy [lm/W] | 152,4 |
| Temperatura barwowa [K] | 3000 |
| CRI | 85 |
| SDCM (źródła LED) | 2 |
| Kąt rozsyłu światła [°] | (C0-C180) / (C90-C270) - 93,8° / 89,6° |
| Klasa ryzyka fotobiologicznego (PN-EN 62471) | RG1 |
| Klasa ochrony | I |
| Stopień szczelności | IP65 |
| Zasilanie | 220..240 V, 50..60 Hz |
| Żywotność LED [h] | 95000 (1) / 100000 (2) / 100000 (3) |
| Lx/By | L90/B10 (1) / L80/B10 (2) / L70/B10 (3) |
| Temperatura otoczenia [°C] | -25 ÷ 30 |
| Zasilacz elektroniczny | standard (E) |
| Współczynnik mocy cos φ | >0,95 |
| Obciążalność obwodów | 20 (B10), 30 (B16), 33 (C10), 53 (C16) |

Dane mechaniczne



| | |
|-----------------------|--|
| Montaż | naścienny |
| Materiał | aluminium |
| Kolor | RAL 9006 (szary, metaliczna, drobna struktura) |
| Przesłona | poliwęglan transparentny |
| Odporność mechaniczna | IK06 |
| Waga [kg] | 3,58 |
| Wymiary [mm] | 210 x 120 x 370 |

Fotometria

