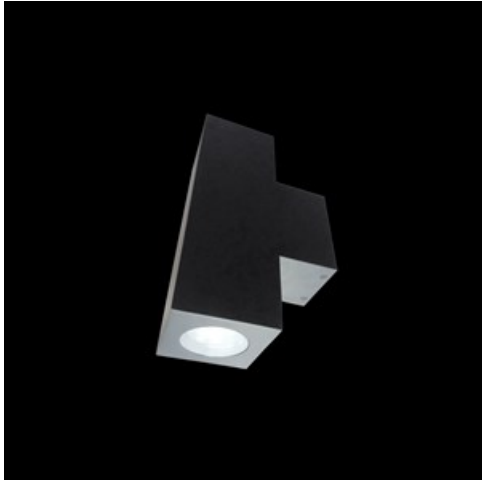


**Produkt:** BERYL PROOF WALL K LED UP&down 2X1000 MEDIUM E IP65 21 830**Indeks:** 19.3140.0003.21

## Opis

Oprawa oświetleniowa przystosowana do montażu ściennego. Jako źródło światła zastosowano LEDy o wysokiej skuteczności świetlnej. Korpus oprawy wykonany z anodyzowanego profilu aluminiowego. Stopień ochrony przed wnikaniem ciał stałych, pyłu i wilgoci – IP65. Oprawa przeznaczona do oświetlania dekoracyjnego lub akcentującego elewacji budynków.

## Informacje o produkcie

Kategoria	Oprawy zewnętrzne
Rodzina	BERYL PROOF WALL K LED
Nazwa	BERYL PROOF WALL K LED UP&down 2X1000 MEDIUM E IP65 21 830
Indeks	19.3140.0003.21



## Dane świetlne i elektryczne

Typ źródła	LED
Strumień LED [lm]	2300
Moc LED [W]	10,8
Strumień oprawy [lm]	1954
Moc oprawy [W]	12,2
Skuteczność świetlna oprawy [lm/W]	160,2
Temperatura barwowa [K]	3000
CRI	85
SDCM (źródła LED)	2
Kąt rozsyłu światła [°]	(C0-C180) / (C90-C270) - 57,6° / 56,2°
Klasa ryzyka fotobiologicznego (PN-EN 62471)	RG1
Klasa ochrony	I
Stopień szczelności	IP65
Zasilanie	220..240 V, 50..60 Hz
Żywotność LED [h]	95000 (1) / 100000 (2) / 100000 (3)
Lx/By	L90/B10 (1) / L80/B10 (2) / L70/B10 (3)
Temperatura otoczenia [°C]	-25 ÷ 30
Zasilacz elektroniczny	standard (E)
Współczynnik mocy cos φ	>0,95
Obciążalność obwodów	20 (B10), 30 (B16), 33 (C10), 53 (C16)

## Dane mechaniczne



Montaż	<b>naścienny</b>
Materiał	<b>aluminium</b>
Kolor	<b>RAL 9006 (szary, metaliczna, drobna struktura)</b>
Przesłona	<b>poliwęglan transparentny</b>
Odporność mechaniczna	<b>IK06</b>
Wymiary [mm]	<b>210 x 120 x 370</b>

## Fotometria

