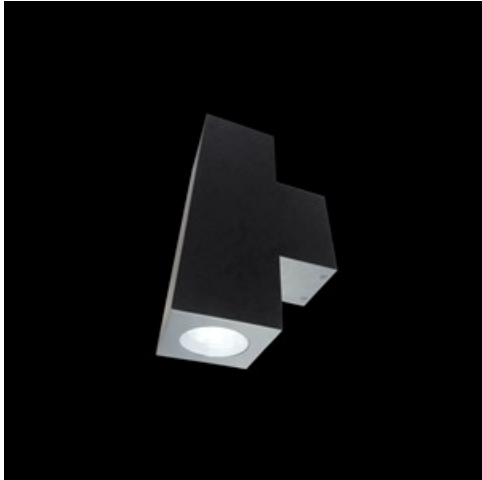


Produkt: BERYL PROOF WALL K LED UP&down 2X1000 MEDIUM EDD IP65 04 830**Indeks:** 19.3140.0005.04

Opis

Oprawa oświetleniowa przystosowana do montażu ściennego. Jako źródło światła zastosowano LEDy o wysokiej skuteczności świetlnej. Korpus oprawy wykonany z anodowanego profilu aluminiowego. Stopień ochrony przed wnikaniem ciał stałych, pyłu i wilgoci – IP65. Oprawa przeznaczona do oświetlania dekoracyjnego lub akcentującego elewacji budynków.

Informacje o produkcie

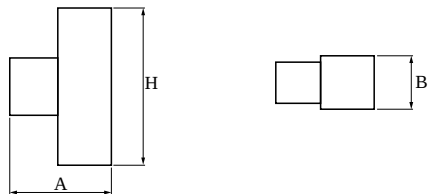
Kategoria	Oprawy zewnętrzne
Rodzina	BERYL PROOF WALL K LED
Nazwa	BERYL PROOF WALL K LED UP&down 2X1000 MEDIUM EDD IP65 04 830
Indeks	19.3140.0005.04



Dane świetlne i elektryczne

Typ źródła	LED
Strumień LED [lm]	2300
Moc LED [W]	10,8
Strumień oprawy [lm]	1954
Moc oprawy [W]	12,2
Skuteczność świetlna oprawy [lm/W]	160,2
Temperatura barwowa [K]	3000
CRI	85
SDCM (źródła LED)	2
Kąt rozsyłu światła [°]	(C0-C180) / (C90-C270) - 57,6° / 56,2°
Klasa ryzyka fotobiologicznego (PN-EN 62471)	RG1
Klasa ochrony	I
Stopień szczelności	IP65
Zasilanie	220..240 V, 50..60 Hz
Żywotność LED [h]	95000 (1) / 100000 (2) / 100000 (3)
Lx/By	L90/B10 (1) / L80/B10 (2) / L70/B10 (3)
Temperatura otoczenia [°C]	-25 ÷ 30
Zasilacz elektroniczny	DIM DALI (EDD)
Współczynnik mocy cos φ	>0,95
Obciążalność obwodów	12 (B10), 20 (B16), 20 (C10), 34 (C16)

Dane mechaniczne



Montaż	naścienny
Materiał	aluminium
Kolor	RAL 9005 (czarny)
Przesłona	poliwęglan transparentny
Odporność mechaniczna	IK06
Wymiary [mm]	210 x 120 x 370

Fotometria

