

Produkt: LUXWALL DECO LED 1X G9 ODB-INOX

Indeks: 19.3021.0001.20



## Opis

Oprawa architektoniczna, naścienna do oświetlenia dekoracyjnego lub akcentującego wnętrz reprezentacyjnych, holi lub korytarzy. Chętnie stosowana w takich obiektach jak hotele, pałace, wille czy galerie sztuki. Korpus zbudowany ze stali lakierowanej na kolor biały (RAL 9016). Inne kolory dostępne na specjalne życzenie klienta. Odbłyśnik oprawy wykonany z polerowanej stali nierdzewnej (możliwość lakierowania na biało). Produkt dostępny w dwóch wariantach ze względu na źródło światła. Może być wyposażony w źródła LED i zasilacz elektroniczny lub posiadać trzonek G9 na wymienne źródła powszechnego użytku nie wymagające dedykowanego zasilacza. Oprawa światła pośredniego.

## Informacje o produkcie

Kategoria	Oprawy architektoniczne
Rodzina	LUXWALL DECO LED
Nazwa	LUXWALL DECO LED 1X G9 ODB-INOX
Indeks	19.3021.0001.20

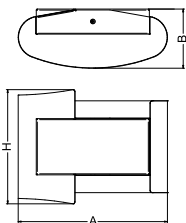


## Dane świetlne i elektryczne

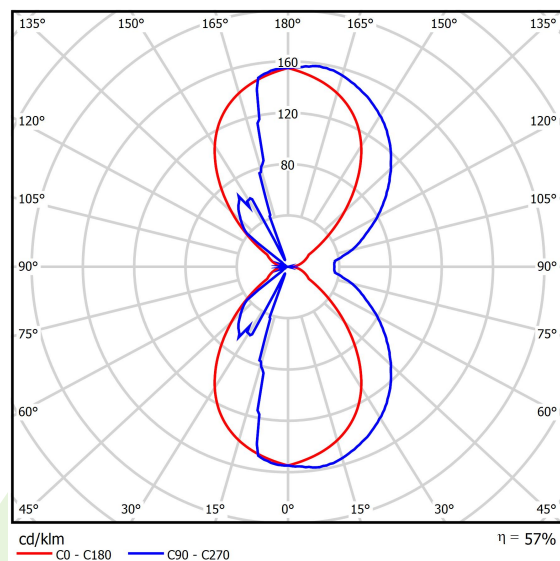
Typ źródła	RETROFIT G9 (brak w komplecie)
Strumień LED [lm]	w zależności od użytego źródła światła
Moc LED [W]	w zależności od użytego źródła światła
Strumień oprawy [lm]	w zależności od użytego źródła światła
Moc oprawy [W]	w zależności od użytego źródła światła
Skuteczność świetlna oprawy [lm/W]	w zależności od użytego źródła światła
Temperatura barwowa [K]	w zależności od użytego źródła światła
CRI	w zależności od użytego źródła światła
SDCM (źródła LED)	w zależności od użytego źródła światła
Kąt rozsyłu światła [°]	rozsył asymetryczny
Klasa ochrony	I
Stopień szczelności	IP20
Zasilanie	220..240 V, 50..60 Hz
Żywotność LED [h]	w zależności od użytego źródła światła
Lx/By	w zależności od użytego źródła światła
Zasilacz elektroniczny	brak

## Dane mechaniczne

Montaż	naścienny
Materiał	blacha stalowa
Kolor	szary
Przesłona	brak
Odporność mechaniczna	IK02
Wymiary [mm]	260 x 103 x 220



## Fotometria



Tolerancja strumienia świetlnego +/- 10%. Tolerancja mocy +/- 10%.  
Dane techniczne mogą ulec zmianie. Zdjęcia opraw mogą odbiegać od rzeczywistości.  
Data ostatniej aktualizacji: 24-02-2025