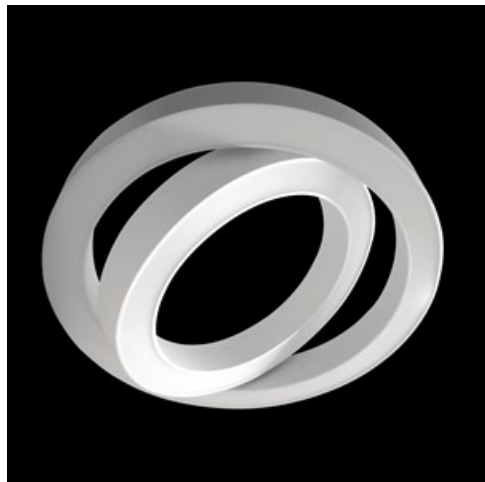


Produkt: DOUBLE SPHERE LED 25000 EDD PLX 34 830 / S-1,5M**Index:** 19.3016.0002.34

Beschreibung

Innenbeleuchtung. Montageart: an Aufhängebügeln. Gehäuse aus Aluminium. Farbe - RAL 9016 (weiß). Abmessungen: 887 x 100 mm. Gewicht 6,8 kg. Abdeckung: PLX (PMMA opal). Der Wirkungsgrad des optischen Systems ist 52,44%. Abstrahlwinkel: (C0-C180) / (C90-C270) - 113,4° / 111,8°. Lichtquelle: LED. Farbtemperatur 3000 K. SDCM=3. CRI>80. Lebensdauer: 60000 h L80/B10. Leuchtenlichtstrom: 13198 lm. Gesamtleistungsaufnahme: 213 W. Leuchten Lichtausbeute: 62 lm/W. Vorschaltgerät: DIM DALI (EDD). Netzspannung 220..240 V, 50..60 Hz. Leistungsfaktor $\cos\phi$: >0,95. Belastbarkeit der Schaltung: 2 (B10), 3 (B16), 3(C10), 8 (C16). Umgebungstemperatur: 5 ÷ 30° C. Schutzart: IP20. Stoßfestigkeitsgrad: IK03. Schutzklasse: I. Die Leuchte kann in CLO-Ausführung (Constant Lumen Output) hergestellt werden.

Produktmerkmale

Kategorie	Architektonische Leuchten
Familie	DOUBLE SPHERE LED
Type	DOUBLE SPHERE LED 25000 EDD PLX 34 830 / S-1,5M
Index	19.3016.0002.34



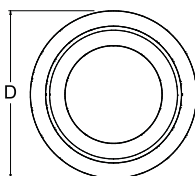
Technische Daten

Lichtquelle	LED
LED-Lichtstrom [lm]	25168
LED-Leistung [W]	190
Leuchtenlichtstrom [lm]	13198
Gesamtleistungsaufnahme [W]	213
Leuchten Lichtausbeute [lm/W]	62
Farbtemperatur [K]	3000
CRI	>80
SDCM (LED-Quellen)	3
Abstrahlwinkel [°]	(C0-C180) / (C90-C270) - 113,4° / 111,8°
Schutzklasse	I
Schutzart	IP20
Netzspannung	220..240 V, 50..60 Hz
Lebensdauer [h]	60000
Lx/By	L80/B10
Umgebungstemperatur [°C]	5 ÷ 30
Betriebsgerät	DIM DALI (EDD)
Leistungsfaktor $\cos\phi$	>0,95
Belastbarkeit der Schaltung	2 (B10), 3 (B16), 3(C10), 8 (C16)

Technische Daten

Montageart	an Aufhängebügeln
Leuchtenkörper	Aluminium
Leuchtenfarbe	RAL 9016 (weiß)
Abdeckung	PLX (PMMA opal)
Stoßfestigkeitsgrad	IK03
Gewicht [kg]	6,8
Abmessungen [mm]	887 x 100

H



Lichtverteilung

