

Produkt: BERYL KN LED UP&DOWN 2x2,4W 5°-21° E IP40 34 830**Index:** 19.3013.2002.34

Beschreibung

Innenbeleuchtung. Montageart: Wandleuchte. Gehäuse aus Aluminium. Farbe - RAL 9016 (weiß). Abmessungen: 75 x 50 x 148 mm. Gewicht 0,25 kg. Abdeckung: transparentes Polycarbonat. Der Wirkungsgrad des optischen Systems ist 80,44%. Abstrahlwinkel: (C0-C180) / (C90-C270) - 36° / 9,6°. Lichtquelle: LED. Farbtemperatur 3000 K. SDCM=5. CRI>80. Lebensdauer: 50000 h L70/B50. Leuchtenlichtstrom: 249 lm. Gesamtleistungsaufnahme: 7 W. Leuchten Lichtausbeute: 35,6 lm/W. Vorschaltgerät: Ein/Aus (E). Netzspannung 220..240 V, 50..60 Hz. Leistungsfaktor cosφ: . Belastbarkeit der Schaltung: 80 (B10), 157 (B16), 265 (C10), 317 (C16). Umgebungstemperatur: 5 ÷ 30° C. Schutzart: IP40. Stoßfestigkeitsgrad: IK04. Schutzklasse: I.

Produktmerkmale

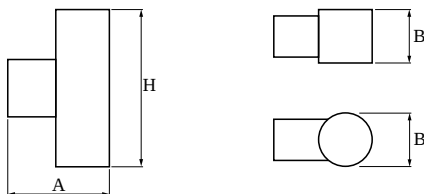
| | |
|-----------|--|
| Kategorie | Architektonische Leuchten |
| Familie | BERYL KN LED UP&DOWN |
| Type | BERYL KN LED UP&DOWN 2x2,4W 5°-21° E IP40 34 830 |
| Index | 19.3013.2002.34 |



Technische Daten

| | |
|-------------------------------|---|
| Lichtquelle | LED |
| LED-Lichtstrom [lm] | 310 |
| LED-Leistung [W] | 5 |
| Leuchtenlichtstrom [lm] | 249 |
| Gesamtleistungsaufnahme [W] | 7 |
| Leuchten Lichtausbeute [lm/W] | 35,6 |
| Farbtemperatur [K] | 3000 |
| CRI | >80 |
| SDCM (LED-Quellen) | 5 |
| Abstrahlwinkel [°] | (C0-C180) / (C90-C270) - 36° / 9,6° |
| Schutzklasse | I |
| Schutzart | IP40 |
| Netzspannung | 220..240 V, 50..60 Hz |
| Lebensdauer [h] | 50000 |
| Lx/By | L70/B50 |
| Umgebungstemperatur [°C] | 5 ÷ 30 |
| Betriebsgerät | Ein/Aus (E) |
| Belastbarkeit der Schaltung | 80 (B10), 157 (B16), 265 (C10), 317 (C16) |

Technische Daten



| | |
|---------------------|----------------------------|
| Montageart | Wandleuchte |
| Leuchtenkörper | Aluminium |
| Leuchtenfarbe | RAL 9016 (weiß) |
| Abdeckung | transparentes Polycarbonat |
| Stoßfestigkeitsgrad | IK04 |
| Gewicht [kg] | 0,25 |
| Abmessungen [mm] | 75 x 50 x 148 |

Lichtverteilung

