

Produkt: BERYL KN LED UP&DOWN 2x1,7W 5°-21° E IP65 21 830**Indeks:** 19.3013.1002.21

Opis

Oprawa oświetleniowa przystosowana do montażu ściennego. Jako źródło światła zastosowano LEDy o wysokiej skuteczności świetlnej. Układ optyczny składa się ze specjalistycznych soczewek realizujących rozsył światła o kącie 5-21°. Dzięki zastosowanym rozwiązaniom układu optycznego, produkt posiada wysoką sprawność. Korpus oprawy wykonany z anodowanego profilu aluminiowego. Stopień ochrony przed wnikaniem ciał stałych, pyłu i wilgoci – IP40 lub IP65. Oprawa przeznaczona do oświetlenia dekoracyjnego lub akcentującego np. w restauracjach, pubach czy kawiarniach.

Informacje o produkcie

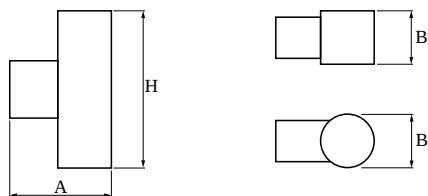
Kategoria	Oprawy architektoniczne
Rodzina	BERYL KN LED UP&DOWN
Nazwa	BERYL KN LED UP&DOWN 2x1,7W 5°-21° E IP65 21 830
Indeks	19.3013.1002.21



Dane świetlne i elektryczne

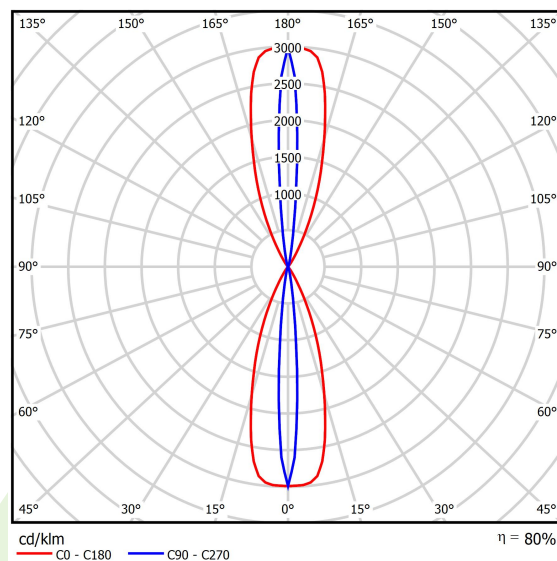
Typ źródła	LED
Strumień LED [lm]	248
Moc LED [W]	3
Strumień oprawy [lm]	199
Moc oprawy [W]	5
Skuteczność świetlna oprawy [lm/W]	39,8
Temperatura barwowa [K]	3000
CRI	>80
Kąt rozsyłu światła [°]	(C0-C180) / (C90-C270) - 36° / 9,6°
Klasa ochrony	I
Stopień szczelności	IP65
Zasilanie	220..240 V, 50..60 Hz
Żywotność LED [h]	50000
Lx/By	L70/B50
Temperatura otoczenia [°C]	-20 ÷ 30
Zasilacz elektroniczny	standard (E)
Obciążalność obwodów	80 (B10), 157 (B16), 265 (C10), 317 (C16)

Dane mechaniczne



Montaż	naścienny
Materiał	aluminium
Kolor	RAL 9006 (szary, metaliczna, drobna struktura)
Przesłona	poliwęglan transparentny
Odporność mechaniczna	IK04
Waga [kg]	0,51
Wymiary [mm]	95 x 45 x 160

Fotometria



Tolerancja strumienia świetlnego +/- 10%. Tolerancja mocy +/- 10%.
Dane techniczne mogą ulec zmianie. Zdjęcia opraw mogą odbiegać od rzeczywistości.
Data ostatniej aktualizacji: 19-02-2025