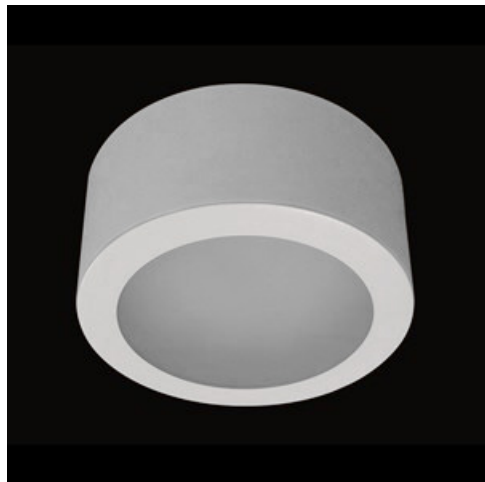


Produkt: BERYL LED NO 1500 PLX E 34 830**Indeks:** 19.3073.0001.34

Opis

Oprawa nastropowa typu downlight zbudowana z blachy stalowej malowanej proszkowo. Stopień szczelności IP20. Przesłona oprawy może być wykonana z opalizowanego PMMA. Produkt wyposażony w panel LED o wysokiej wydajności świetlnej. Oprawy Beryl LED N są chętnie stosowane do oświetlenia wnętrz o znaczeniu prestiżowym, takich jak hotele, banki, biura, sklepy, salony samochodowe.

Informacje o produkcie

| | |
|-----------|--------------------------------|
| Kategoria | Oprawy nastropowe |
| Rodzina | BERYL LED NO |
| Nazwa | BERYL LED NO 1500 PLX E 34 830 |
| Indeks | 19.3073.0001.34 |



Dane świetlne i elektryczne

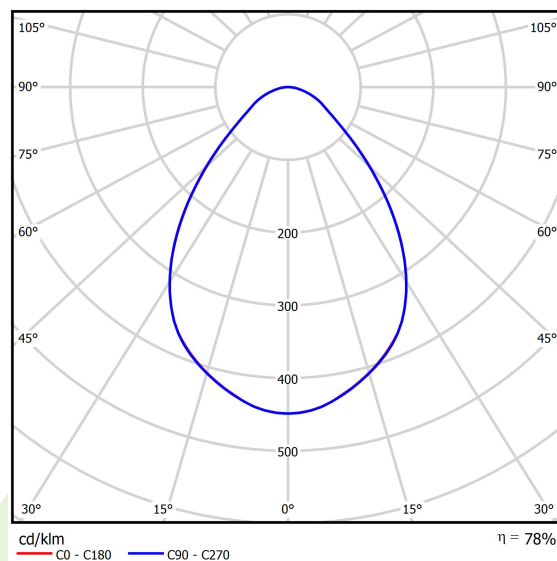
| | |
|------------------------------------|--|
| Typ źródła | LED |
| Strumień LED [lm] | 1500 |
| Moc LED [W] | 9 |
| Strumień oprawy [lm] | 1175 |
| Moc oprawy [W] | 10 |
| Skuteczność świetlna oprawy [lm/W] | 118 |
| Temperatura barwowa [K] | 3000 |
| CRI | >80 |
| SDCM (źródła LED) | 3 |
| Kąt rozsyłu światła [°] | (C0-C180) / (C90-C270) - 79,4° / 79,2° |
| Klasa ochrony | I |
| Stopień szczelności | IP20 |
| Zasilanie | 220..240 V, 50..60 Hz |
| Żywotność LED [h] | 60000 |
| Lx/By | L80/B10 |
| Temperatura otoczenia [°C] | 5 ÷ 30 |
| Zasilacz elektroniczny | standard (E) |
| Współczynnik mocy cos φ | >0,95 |

Dane mechaniczne



| | |
|-----------------------|------------------------|
| Montaż | nastropowy |
| Materiał | blacha stalowa |
| Kolor | RAL 9016 (biały) |
| Przesłona | PLX (opalizowane PMMA) |
| Odporność mechaniczna | IK06 |
| Waga [kg] | 1,62 |
| Wymiary [mm] | Ø210 x 110 |

Fotometria



Tolerancja strumienia świetlnego +/- 10%. Tolerancja mocy +/- 10%.
Dane techniczne mogą ulec zmianie. Zdjęcia opraw mogą odbiegać od rzeczywistości.
Data ostatniej aktualizacji: 27-07-2021